

Anzeigen-Sonderveröffentlichung vom 12. Juni 2020

WIRTSCHAFTSMAGAZIN FÜR DIE REGION SAARBRÜCKEN



Ich bleib' dann mal da!





Fangfrischer Wolfsbarsch aus Saarbrücker Zucht – ein köstlicher Genuss aus dem SEAWATER Shop.

Foto: SEAWATER Cubes

Fangfrisch auf den Tisch

Die industrielle Tierhaltung befeuert die globale Erwärmung. Zwar stellt Fisch unter allen tierischen Quellen noch die ressourcenschonendste Alternative dar. Doch umweltbelastende Aquakulturen oder lange Transportwege erfordern auch in der Fischproduktion ein massives Umdenken.

Viele Aquakulturen liegen im Meer und versuchen Küstengebiete durch Futterreste und Ausscheidungen der Tiere. Zudem legen die meisten der Zuchtfische, die auf unserem Teller landen, weite Strecken mit dem Flugzeug zurück. Und: Vermehrt gelangen gesundheitsschädliche Stoffe wie Mikroplastik oder Schweröl aus dem Meer in unsere Nahrung. Daher wird neben einer nachhaltigen Bewirtschaftung der Bestände der Übergang zu umweltfreundlichen Aquakulturmethode immer wichtiger. Eine Lösung zur umweltverträglichen Zucht von Fischen sind geschlossene Kreislaufsysteme. Ein solches System ist der SEAWATER Cube. Der Cube ist eine innovative Lösung für die regionale Produktion von nahrhaftem Mee-

resfisch in Regionen ohne Zugang zum Meer. Entwickelt wurde er von einem Startup der htw saar. Gründer sind die Vertriebs- und Marketingexpertin Carolin Ackermann und die Ingenieure Kai Wagner (Automatisierungstechnik) und Christian Steinbach (Verfahrenstechnik).

Die Idee zum SEAWATER Cube

Die beiden Ingenieure holten sich ihr Know-how als wissenschaftliche Mitarbeiter in Forschungsprojekten im Labor Aquakultur an der Saarbrücker Hochschule für Technik und Wirtschaft (htw saar) unter der Leitung von Prof. Dr. Uwe Waller, Betriebswirtin Carolin Ackermann in der wirtschaftswissenschaftlichen Fa-

kultät der htw saar bei Prof. Dr. Frank Hälsig. „Wir möchten mit unserer eigenen entwickelten, patentierten Fischzuchtanlage – dem SEAWATER Cube – dazu beitragen, dass Fisch künftig umweltverträglich und regional produziert wird. Unsere Vision ist es, in Europa eine dezentrale und nachhaltige Versorgung mit frischem Fisch aufzubauen“, erklärt Carolin Ackermann.

Gesunder und schmackhafter Fisch

Die Anlage wird auf einer Stellfläche von 100 Quadratmetern in drei recycelte, miteinander verbundene Schiffscontainer integriert. Ein innovatives Automatisierungskonzept ermöglicht den nahezu unbeobachteten Anlagenbetrieb, indem alle Prozesse vollautomatisiert gesteuert werden. Mit Hilfe mechanischer und biologischer Filter werden alle Reststoffe rückstandslos aus dem Prozesswasser entfernt. Insgesamt werden in der geschlossenen Kreislaufanlage 99 Prozent des Wassers recycelt. Die Fische wachsen in klarem Wasser in artgerechter Besatzdichte und ohne Stress auf. Auf den Einsatz von Antibiotika wird vollständig verzichtet. Die Anlagentechnik ist zurzeit für die Aufzucht von Salzwasserfischen wie zum Beispiel Wolfsbarsch und Dorade geeignet. In den ehemaligen Werks-



Die Gründer der SEAWATER Cube GmbH: Christian Steinbach, Carolin Ackermann und Kai Wagner (von links). Foto: SEAWATER Cubes

hallen des früheren Bundesbahnausbesserungswerks in Saarbrücken-Burbach steht ein Prototyp des SEAWATER Cubes. Der dort aufgezogene Wolfsbarsch wird von Hand gefischt, kann über den Shop www.seawaterfish.de bestellt und vor Ort in Burbach (In den Hallen 16) abgeholt werden. Im Online Shop sind auch weitere Produkte rund um das Thema Fischgenuss erhältlich. Carolin Ackermann: „Mit dem Shop haben wir ein Direktvermarktungsportal aufgebaut, über das später auf Wunsch auch die Fische unserer Anlagenkunden verkauft werden können.“ Eng arbeitet man bereits mit dem Restaurant „Unter der Linde“ in St. Annual zusammen. Sebastian Becker führt SEAWATER Fish regelmäßig auf seiner Empfehlungskarte und hat eine

Suppe kreiert, die im Shop verkauft wird. Kilian Heinz von Saar-Lor-deLuxe vertreibt SEAWATER Fish über seinen Online Shop. Der Fisch kann im Shop bestellt und in seinem Laden im Nauwieser Viertel abgeholt werden. PR/hup

Kontakt

SEAWATER Cube GmbH
In den Hallen 16
66115 Saarbrücken
Telefon (06 81) 94 73 89 12
info@seawatercubes.de
www.seawatercubes.de
www.seawaterfish.de

Vorbestellungen immer bis mittwochs um 24 Uhr
Öffnungszeiten Werksverkauf
Freitag 10 bis 18 Uhr
Samstag 10 bis 12 Uhr

Inhalt

VORWORT

Peter Gillo, Uwe Conradt, Christiane Blatt

04

SO SCHMECKT DIE HEIMAT!

Das typisch saarländische Lebensgefühl

05

SAARBRÜCKEN – EINE METROPOLE FÜR GENIEßER

Kulinarischer Streifzug durch die Landeshauptstadt

06

IMMER EINEN GENUSS WERT ...

... ist ein Trip nach Völklingen

08

EINKAUFEN IN SAARBRÜCKEN

Auf Shoppingtour durch die Landeshauptstadt

10

ERLEBNISTOUREN DURCH DIE STADT

Spannende Stadtführungen in Saarbrücken

12

„HIGH FIVE VÖLKLINGEN“

Stadtführung 2.0 – ein digitaler Rundgang

13

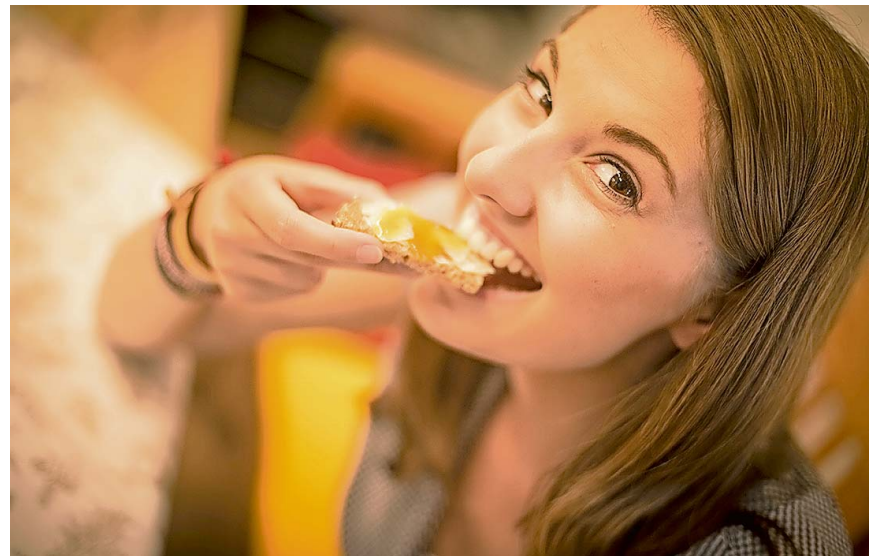


Foto: RVS, Manuela Meyer

DAS IST DAS SAARLAND

Grenzenlos, grün und charmant

14

DAS LEBEN GENIEßEN

Ausflugsziele auf dem und am Wasser

15

ABENTEUER VOR DEN TOREN DER STADT

Erkunden, entdecken, Energie tanken

18

WANDERN MACHT GLÜCKLICH

Premiumwege der Region

19

WELCH WUNDERBARES WANDERN

Geführte Wanderungen in Völklingen

20

SPANNENDE AUSFLÜGE MIT KINDERN

In- und Outdoor-Erlebnisse für Kids

22

60 JAHRE DEUTSCH-FRANZÖSISCHER GARTEN

Beliebtes Ziel für Familien- und Freizeitausflüge

24

WELTKULTURERBE VÖLKLINGER HÜTTE

Wir treffen uns im Paradies

26

HISTORISCHES MUSEUM SAAR

Inszenierung von Kulturgeschichte

27

MODERNE GALERIE

Kunstgenuss trotz Abstand

28

STADTGALERIE SAARBRÜCKEN

Die Türen zur Kunst sind wieder offen

29

SAARLÄNDISCHES STAATSTHEATER

Wir sehnen den Vorhang endlich wieder offen!

30



Foto: RVS, Eike Dubois

IMPRESSUM

ANZEIGEN-SONDERVERÖFFENTLICHUNG DER SAARBRÜCKER ZEITUNG
VERLAG UND DRUCKEREI GMBH
VOM 12. JUNI 2020

GESCHÄFTSFÜHRUNG
Thomas Deicke (Sprecher),
Thomas Marx, Christian Erhorn

ANZEIGENLEITUNG
Daniela Groß

PRODUKTMANAGEMENT
Daniel Meyer

REDAKTION
Georg Müller (verantwortlich), Jörg Huppert

TEXTE UND FOTOS
Regionalverband Saarbrücken (RVS), Landeshauptstadt Saarbrücken (LHS),
City-Marketing Saarbrücken GmbH, Mittelstadt Völklingen (MVK), Jörg Huppert (hup)

Titelfotos: Tourismus Zentrale Saarland, Eike Dubois/RVS, Manuela Meyer (2) /
Historisches Museum Saar, Rich Serra

LAYOUT UND PRODUKTION
GM Layout & Redaktion GmbH
www.gmlr.saarland

VERLAG UND DRUCK
Saarbrücker Zeitung
Verlag und Druckerei GmbH
66103 Saarbrücken



Foto: Erlebnisbergwerk Velsen



Peter Gillo, Regionalverbandsdirektor.

Foto: Gundelwein



Uwe Conradt, Oberbürgermeister der Landeshauptstadt Saarbrücken.

Foto: LHS Saarbrücken



Christiane Blatt, Oberbürgermeisterin der Mittelstadt Völklingen.

Foto: Stadt Völklingen/M. Samsel

Liebe Leserinnen und Leser,

nach Wochen, in denen es hieß „Bleib zuhause!“, freut sich der gesamte Regionalverband Saarbrücken mit seinem stationären Handel nun wieder auf Ihren Besuch. Natürlich gilt es weiter, die aktuellen Corona-Regeln einzuhalten, aber gemeinsam müssen wir auch den Blick nach vorne richten und dafür sorgen, die wirtschaftlichen Folgen der Krise abzumildern.

Tun Sie etwas Gutes gegen Leerstand!

Überall sind Arbeitsplätze in Gefahr, wenn das öffentliche Leben mit einem weiteren Ausgabestopp verbunden ist. Die mit den Lockerungen wiedergewonnene Freiheit ist für Händler und Gastronomen von existenzieller Bedeutung. Es tut unserer gesamten Region gut, wenn sich die Städte jetzt wieder mit Leben füllen. Das ist nicht nur schön anzusehen, sondern auch ein positives und wichtiges Signal für die Wirtschaft. Also tun Sie sich etwas Gutes, trinken Sie wieder Ihren Kaffee an einem der vielen schönen öffentlichen Plätze in der Region oder genießen Sie ein gemeinsames Essen, besuchen Sie die Geschäfte – verantwortungsvoll, mit Abstand und Rücksicht auf Ihre Mitmenschen.

Viele von Ihnen haben in der Zeit der Ausgangsbeschränkungen den positiven Aspekt der Entschleunigung entdeckt. Nach dem Motto „Machen wir das Beste draus“ wurden dabei vor allem unsere schönen Rad- und Wanderwege intensiv genutzt und neu entdeckt. In diese Wege haben wir in den letzten Jahren viel Energie und Ressourcen gesteckt und wir freuen uns, dass Sie diese Möglichkeiten, Ausflüge ins Grüne zu machen, so zahlreich – immer mit dem gebotenen Abstand – genutzt haben.

Im Regionalverband Saarbrücken haben wir insgesamt sechs Premium-Wanderwege. Von vielen Wanderern kamen Rückmeldungen wie „Dass es hier so schön ist, wusste ich gar nicht ...“ Das Deutsche Wanderinstitut sieht das übrigens genauso und hat fünf der Wege erst kürzlich neu zertifiziert – mit einer höheren Punktzahl als in der früheren Bewertung. Sie sehen also: Wander-Erlebnisqualität pur!

Uns umgibt eine wunderschöne Natur. Der wilde Urwald oder der liebliche Bliesgau, der Warndt, das Almet mit seinen Alpakas direkt an der Grenze zu Frankreich – das alles hat einen ganz eigenen Charakter. Neben viel Grün prägt die Saar unser Land, die für unser Lebensgefühl eine so wichtige Rolle spielt. Von dieser Vielfalt lebt Saarbrücken.

Nun stehen die Sommerferien vor der Tür. Viele seit langem gebuchte Urlaube müssen dieses Jahr ausfallen. Zeit, die eigene Heimat wieder oder neu zu entdecken. Dazu möchten wir Sie einladen und haben Ihnen in dieser Ausgabe ein paar Anregungen für den „Urlaub dahemm“ zusammengestellt.

Wir wünschen Ihnen eine spannende Lektüre!

Peter Gillo
Regionalverbandsdirektor

Uwe Conradt
Oberbürgermeister
der Landeshauptstadt
Saarbrücken

Christiane Blatt
Oberbürgermeisterin
der Mittelstadt
Völklingen

So schmeckt die Heimat!

Speiseeis aus Bliesgau-Milch? Noch vor zehn Jahren wären heimische Eisspezialitäten undenkbar gewesen. Heute steht man am St. Johanner Markt Schlange für die raffinierten Eiskreationen aus einer Saarbrücker Eismanufaktur.

Die Wertschätzung für gutes Essen ist im saarländischen Sprachgebrauch fest verankert. Sie ist für Einheimische wie Zugezogene ein ausschlaggebender Grund, sich hier zu Hause zu fühlen. Das typische saarländische Lebensgefühl, zu dem neben dem kulinarischen Genuss große Gastfreundschaft und Herzlichkeit gehören, ist für die Tourismusfachleute der Region eines der stärksten Argumente, Gäste für das Saarland

zu begeistern. In der Initiative „Genuss Region Saarland“ haben sich Produzenten, Veredler und Gastronomen zusammengeschlossen, um mit der Qualität ihrer Küche und den regionalen Produkten zu überzeugen. In der Region Saarbrücken gehören diesem Genuss-Netzwerk sieben Restaurants an. Auch rund um die Landeshauptstadt gibt es eine Auswahl an Betrieben, die hausgemachte Produkte herstellen und vor Ort verkaufen. Die Rad- und Wan-



Die saarländische Eismanufaktur lockt mit so ausgefallenen Eissorten wie Andenbrombeere & Cassis. Foto: Henry's Eismanufaktur

derwege führen stellenweise in unmittelbarer Nähe vorbei. Vom Frohn-Wald-Weg ist es nur ein kurzer Abstecher zum Riegelsberger Ziegenhof. Die Velo visavis-Routen queren das Gelände von Gut Hartungshof mit der Marmela-

den-Manufaktur MaLi's Délices (www.malis-delices.de) und der Bliesgau-Ölmühle, die neben schmackhaftem Leindotter- und Walnussöl auch Senfe produziert (www.bliesgauoele.de). In Völklingen lohnt sich ein Schlenker vom Saar-Rad-

weg zur Genussmanufaktur im Warndt (www.warndtshop.de). Der Schäfertrail macht bei Naßweiler Station auf dem Birkenhof mit eigener Ziegenkäseproduktion. Tipp: Ein Ausflug zum Hofladen ist für Kinder oft eine Möglichkeit, Tiere aus nächster Nähe zu bestaunen, wie beispielsweise die Saar Alpaka Farm im Saarbrücker Naherholungsgebiet Almet. RVS

Auf einen Blick

www.urlaub.saarland/Reisethemen/Essen-Trinken
www.hofladen-bauernladen.info

Tourist Info im
Saarbrücker Schloss
Telefon (06 81) 5 06 60 06
touristinfo@rvsbr.de

Tourist Info im
Rathaus Saarbrücken
Telefon (06 81) 95 90 92 00
tourist.info@city-sb.de

ANZEIGE



Stark gemacht!

Der Regionalverband Saarbrücken bedankt sich herzlich bei den zahlreichen engagierten Menschen, die in Zeiten der Pandemie für uns alle da waren und weiterhin da sind.

Ihr
Peter Gillo
Regionalverbandsdirektor



REGIONALVERBAND
SAARBRÜCKEN

www.regionalverband.de



Lassen Sie sich in die Welt der Gewürze entführen. Die Gewürzmanufaktur Rimoco wird Sie begeistern.

Foto: Tourismus Zentrale Saarland, Marcus Simaitis

Saarbrücken – eine Metropole für Genießer

Saarländern sagt man nach, dass sie Savoir-vivre im Blut haben. Kein Wunder also, dass eine Fülle an kulinarischen Genüssen praktisch an jeder Ecke zu haben ist.

Es ist längst kein Geheimnis mehr, dass Saarbrücken und das Saarland ein Hotspot für gutes Essen und Trinken sind. Nicht nur die gehobene Sterne-Gastronomie, auch die bodenständige saarländische Küche mit ihrem französischen Einfluss begeistern immer mehr Besucher. Viele engagierte traditionelle, meist inhabergeführte Betriebe haben dafür den Grundstein gelegt. Hinzu kommen immer wieder Menschen, die ihre Heimatliebe mit neuen kreativen Ideen ausdrücken und regio-

nale Erzeugnisse in den Mittelpunkt stellen. Sie stehen mit Herzblut hinter ihrer Idee und der Erfolg gibt ihnen Recht. Auch in Saarbrücken finden sich zahlreiche Genuss-Stationen, an denen kein Weg vorbeiführt.

Ein Paradies für Naschkatzen

Traumhaft gute Torten, Petit Fours und Pralinen gibt es schon seit Jahrzehnten in Saarbrücken. Traditionshäuser wie **Café und Confiserie**

Schubert oder **Café Lolo** haben sich in die Herzen der Saarbrücker gebacken. Jeder kennt und liebt den Butterkuchen vom Lolo; rund 1000 Stück gehen davon wöchentlich über die Theke. Süßes à la française ist mit dem französischen **Chocolatier Franck Kestener** und dem **Pâtissier Quannah Schott** vor einigen Jahren in Saarbrücken eingezogen. An diesen Läden kommt keiner vorbei, zumindest wenn man Kuchenfan ist. Die sündigen Kreationen sind ein Augen- und Gaumenschmaus und nur Hartgesottene können den Törtchen und Macarons so leicht widerstehen. Und wer von den beiden die besten Macarons macht, darüber lässt sich streiten. In **Katjas Chocolaterie und Espresso** findet man hochwertige Schokoladen internationaler Chocolatiers und Köstlichkeiten aus aller Welt. So manche Stadtführungen

verweilen hier, um sich mit Espresso und Pralinen zu verwöhnen. Oder doch lieber ein Eis? In **Henry's Eismanufaktur** gibt es bestes in Handarbeit hergestelltes Speiseeis aus regionaler Bliesgau-Milch ohne künstliche Farb- und Aromastoffe und mit möglichst saisonalen Früchten. Die lange Warteschlange vor der Eismanufaktur spricht wohl für sich.

Wer es lieber herzhafter mag

... für den ist „**Kalinski Wurstwirtschaft**“ die geeignete Adresse. Hier geht's einfach nur um gute Wurst mit einem hohen Qualitätsversprechen und Produkten möglichst aus dem Saarland. Die Soßen sind alle selbstgemacht und auf der Karte stehen viele außergewöhnliche Currywurst-Gerichte.

Von Hand gemacht sind auch die Backwaren von **Brot und Sinne**. Hier wird reines Brot gebacken. Ständig entstehen kreative Rezepte, die stets für neue Geschmackserlebnisse und begeisterte Kunden sorgen.

Zum selbst Genießen oder Verschenken

Wer eine Auswahl typisch saarländischer Produkte sucht, wird im Nauwieser Viertel fündig. Die Produkte bei **Saar-Lor-deluxe** werden großteils in Handarbeit hergestellt oder verfeinert und stammen von über 40 kleinen Manufakturen aus dem Saarland, Lothringen, Luxemburg und Rheinland-Pfalz. Das Motto: Think global, buy local. Die **Fruchteria**, ebenfalls im Nauwieser Viertel, steht seit vielen Jahren für beste hausgemachte Marmeladen, Ge-

lees und Chutneys, allesamt von Hand gerührt. Andrea Dumont produziert ausschließlich saisonal mit regionalen Erzeugnissen. Auch Weine und Spirituosen sowie Essige und Öle kommen aus dem Blies- und Saargau oder der Pfalz.

„Gutes Essen beginnt mit erlesenen Gewürzen.“ Die Philosophie der **Gewürzmanufaktur Rimoco**: keinerlei Abstriche bei der Qualität der einzelnen Zutaten. Solides Handwerk, raffinierte Rezepturen und Bio-Gewürze aus ökologischem Anbau. Bei den rund 160 Gewürzen und ausgefallenen Gewürzmischungen hat man die Qual der Wahl.

Extra-Tipp

Erleben Sie geschmackvolle Momente bei einer Kulinarischen Stadtführung, den Angeboten von Eat the World, einer Mondscheintour oder einem Kasematten Diner. Infos auf www.tourismus.saarbruecken.de/stadtfuehrungen.

Produzenten und Hofläden

Gesundes Leben und gesunde Ernährung rücken immer mehr ins Bewusstsein der Menschen. Somit auch der Wunsch zu wissen, woher unsere Lebensmittel stammen oder wie sie erzeugt werden. Raus aufs Land, direkt zum Bauern in den Hofläden – noch zentraler geht regionales Einkaufen nicht.

Auf dem **Erlenbacherhof** in Saarbrücken-Enselm wird vorwiegend Acker- und Gemüseanbau betrieben. Außerdem haben Kühe, Schweine und Pensionspferde dort ihr Zuhause und führen ein möglichst artgerechtes Leben. Im Hofladen werden Fleischprodukte von Rind und Schwein, Kartoffeln und alles angeboten, was die Saison gerade hervorbringt, ergänzt durch hochwertige Erzeugnisse regionaler Manufakturen.

Der **Biolandbetrieb Wintringer Hof** in Kleinblittersdorf ist von Saarbrücken aus gesehen die Eingangspforte zum UNESCO Biosphärenreservat Bliesgau. Als Einrichtung der Lebenshilfe Obere Saar e.V. wird er von über 100 Menschen mit und ohne Behinderung bewirtschaftet. Gemüse, Obst und Säfte, Fleisch und Wurstwaren sowie Eier und Geflügel können direkt vor Ort im Hofladen erworben werden. In der hofeigenen Kelterei wird der Bliesgau-Apfelsaft



Ein Blick in die Fruchteria von Andrea Dumont.

Foto: Andrea Dumont

gekeltert. Oberhalb von Bliesrantsbach, ebenfalls im Biosphärenreservat, liegt **Gut Hartungshof**. Hier haben sich

unterschiedliche Manufakturen angesiedelt, die in ländlicher Idylle hochwertige heimische Produkte herstellen und

anbieten. Die **Bliesgau-Ölmühle** hat sich auf Anbau und Herstellung von heimischen,

schmackhaften und seltenen Speiseölen spezialisiert. Kreativ komponierte Gewürze und Kräuteröle sowie die Herstellung von saarländischem Senf runden das Sortiment ab. Bei der Ölherstellung wird darauf geachtet, die volle Wirksamkeit der Ölfettsäuren zu erhalten.

In **MaLi's Délices** stellt Christel Breyer kreative handgemachte Fruchtprodukte her. Die Zutaten werden sorgfältig ausgewählt, wobei naturnah angebaute Erzeugnisse aus dem Biosphärenreservat Bliesgau Vorrang erhalten. Außer Fruchtaufstrichen und Likören hat MaLi's Délices auch Chutneys, Relish und Pesti im Programm. Auch Verkostungen sind nach Voranmeldung möglich.

Gleich nebenan stellt **Ute Keßler** frische saisonale Frucht- und Blütensirupe her. Ob Lavendel, Rose oder Johannisbeere: Alles, was in ihrem Kräutergarten nach Hildegard von Bingen wächst, verarbeitet sie zu wohlschmeckenden Köstlichkeiten, auch Kräutersalze und wöchentlich frisch gebackenes Dinkelbrot.

City-Marketing Saarbrücken



Der Biolandbetrieb Wintringer Hof bietet in seinem Hofladen frisches Gemüse, Obst und Säfte, Fleisch und Wurstwaren sowie Eier und Geflügel aus eigener Erzeugung an.

Foto: RVS, Manuela Meyer

Geschenketipp

Der Bliesgau Korb, zusammengestellt mit Produkten der Gut Hartungshof Manufakturen.

Immer einen Genuss wert ...

... ist ein Trip nach Völklingen. Hohen Kunstgenuss erleben Sie im Weltkulturerbe, kulinarischen Genuss finden Sie an zwei ausgewählten Adressen in der Stadt. Beide Geschäfte stehen für einen exquisiten Geschmack, es lohnt sich, einmal reinzuschauen.

JACOVIN Weinhandel ist die erste Adresse für Weine, Geschenke und Kunst im Südwesten des Saarlands nahe der französischen Grenze! Hier erwartet die interessierten Genießer ein dynamisches, humorvolles und kompetentes Team mit einer großartigen Auswahl an edlen Weinen, erlesenen Schaumweinen und ausgefallenen Spirituosen sowie wunderschönen Dekorationsstücken, Wein- und Küchenaccessoires und einzigartigen Kunstwerken. Unser Credo ist Vielfaltigkeit, Service und Qualität – jedes der Produkte wurde von uns sorgfältig ausgewählt. „Verschenken“ mit allen Sinnen: Ob geschmackvoller Weingenuss, funkelndes Glasdesign, kreative Küchenhelfer für Ihr Kochvergnügen oder vielseitige, leuchtende Deko-Ideen für eine gemütliche Atmosphäre bei Ihnen zu Hause – das alles und noch viel mehr findet man bei JACOVIN Weinhandel!

Unser Credo: beste Qualität, hohe Vielfaltigkeit und exzellenter Service

Eine große Auswahl an Glückwunschkarten ist dabei ebenso selbstverständlich wie der kreative Geschenkverpackungs-Service. Über 750 Weine aus aller

Welt – das ist internationaler Genuss. JACOVIN bietet außergewöhnliche Weine und Raritäten in allen Preislagen – einige davon sogar ganz exklusiv! Von 4 bis 180 Euro quer durch alle Nationen – für jeden Geschmack ist etwas dabei. Grand Cru-Champagner, Spitzen-Schaumweine aus Italien, geschmackvolle Winzersektorten aus Deutschland sowie frische, spritzige Seccos garantieren ein prickelndes Vergnügen. Ausgefallene Liköre, erlesene Cognacs und Spitzen-Brandys, Obstbrände und außergewöhnliche Whisky-Sorten runden das große Gesamtangebot ab. Shopping rund um die Uhr: Mit dem Online Shop unter jacovin.de wird das auch am Wochenende zum Vergnügen. Empfehlungen aus aller Welt, kreativ verpackt in bunten Einkaufswelten wirken inspirierend und machen neugierig. Über den JACOVIN-Newsletter können sich weinbegeisterte Kunden schnell und unkompliziert über genüssliche Neuzugänge, Trends und Saison-Themen informieren lassen. Erlebnis. Shopping. JACOVIN.

Metzgerei Hachenthal – die Feinkostmetzgerei mit der besonderen Note!

Das Gourmetmagazin „Der Feinschmecker“ hat uns bereits mehrfach als eine der besten Metzgereien Deutsch-



JACOVIN Weinhandel ist die erste Adresse für Weine, Geschenke und Kunst im Südwesten des Saarlandes.

Foto: JACOVIN

lands ausgezeichnet, so auch 2019/2020. Darauf sind wir sehr stolz. Denn wir führen unseren Familienbetrieb bereits in dritter Generation mit großer Liebe zu Tradition und Qualität. Dies bleibt auch bei unseren Kunden nicht unbemerkt, seit 1919 sind wir weit über die Grenzen von Völklingen hinaus bekannt.

Unser Fleisch-, Wurst- und Feinkostsortiment lässt keine Wünsche offen

Wir stellen an unsere Produkte die höchsten Qualitätsansprüche, deshalb werden unsere Wurstwaren und Feinkostspezialitäten wie beispielsweise unsere Salatspezialitäten stets frisch hergestellt und zubereitet. Auch im Bereich der Feinkost finden Sie eine Vielzahl an feinen, erlesenen Delikatessen, die wir mit großer Qualität und Kreativität für Sie komponieren. Neben unseren seit Jahren beliebten Konfitüren und Geleespezialitäten bereiten wir herzhaftes Chutneys und delikate beschwippte Früchte in wunderschönen Gläsern für Sie vor. Auch unsere gebackenen Spezialitäten wie unsere fantastischen Mandelecken sollten Sie unbedingt versuchen. Begeistern werden Sie sich für un-

sere herzhaften und süßen Waffelspezialitäten wie Parmesan-, Honig-Senf- oder Butter-Vanillewaffeln, die wir immer frisch für Sie herstellen. Neu sind unsere Suppen und Eintöpfe im Glas, die ständig um neue Sorten ergänzt werden. Komplettiert wird das Feinkostsortiment durch feinste Essige und Öle, Weine und Champagner oder delikate Trüffel- und Pralinenspezialitäten.

Sie wollen ein Event, Jubiläum, Fest oder Geburtstag feiern? Dann stehen wir Ihnen mit unserem Partyservice mit Rat und Tat zur Seite. Sie sagen uns Ihre Wünsche und können entspannt genießen. Des Weiteren bieten wir ein täglich wechselndes Mittagsmenü, das wir Ihnen auch im Raum Völklingen nach Hause liefern. Kommen Sie vorbei und überzeugen sich von der Qualität unseres Hauses. *red*



Metzgerei Hachenthal hat sich als Feinkostmetzgerei einen Namen gemacht.

Foto: Metzgerei Hachenthal



■ VÖKLINGER ■
EINKAUFSGUTSCHEIN

Wollen Sie jemandem eine Freude machen, wissen aber nicht genau, was sich die Person wünscht oder was Sie schenken sollen? Dann ist der **Völklinger Einkaufsgutschein** genau die richtige Wahl.

Vorverkaufsstellen:

- Tourist-Information Völklingen im neuen Bahnhof
- Bürgerbüro der Stadt Völklingen Neues Rathaus, Rathausplatz

Informationen unter:
einkaufsgutschein.voelklingen.de

Shoppen & Genießen



mit dem Völklinger Einkaufsgutschein

**Sehr geehrte Unternehmerin,
sehr geehrter Unternehmer,**

die Corona-Pandemie stellt unsere Wirtschaft weiterhin vor große Herausforderungen. Die erste Not wurde für viele Unternehmen mit Hilfen von Bund, Land und Hausbanken überwunden, d. h. die Liquidität wurde sichergestellt. Als größter saarländischer Kreditgeber im Firmenbereich war und ist die Sparkasse Saarbrücken besonders gefordert.

Die partnerschaftliche Begleitung geht natürlich weiter. Jetzt gilt es, unsere Kunden zusammen mit Steuerberatern und Wirtschaftsprüfern so zu beraten, dass sie nicht nur krisenfest sind, sondern auch in den Bilanzen des Geschäftsjahres 2020 keine Ratingverschlechterung erfahren und somit die unveränderte Kreditfähigkeit gegeben ist.

Eine weitere Herausforderung im Risikoengagement ist die Bonität der Geschäftspartner. Ist diese noch so gut wie vor der Krise? Wie kann ich als Firmenchef Risiken vermeiden? Dies sind lediglich zwei von vielen Herausforderungen. Jetzt sind alle Berater, die mit Unternehmern zu tun haben, besonders gefordert.

Unsere Beraterinnen und Berater in der Sparkasse Saarbrücken müssen Krisenmanagement bzw. eine vorausschauende, zukunftsorientierte Beratung nicht lernen, sondern leben diese bereits seit Jahren, deshalb auch der Werbeslogan: „Wir sprechen die Sprache der Unternehmer“.

Ich wünsche Ihnen allen eine glückliche Hand, einen guten Plan, die Krise zu meistern – aber vor allem:

Bleiben Sie gesund!



Ihr

Uwe Johmann

Mitglied des Vorstandes
der Sparkasse Saarbrücken

Präsident des Kuratoriums der
Wirtschaftsregion Saarbrücken

Gemeinsam da durch!

Liebe Kundinnen, liebe Kunden,

die Corona-Krise trifft das gesamte öffentliche Leben, die Menschen und die Wirtschaft in unserem Land hart. Wir alle sind vor Herausforderungen gestellt, die wir uns bis vor Kurzem nicht vorstellen konnten.

Wir möchten, dass Sie wissen, dass wir als Sparkasse Saarbrücken mit all unserer Kraft

- für unsere Kunden
- für die Versorgung der Unternehmen mit Förderkrediten
- für die Sicherung der Bargeldversorgung
- für einen störungsfreien Zahlungsverkehr

arbeiten.

Wir tragen eine besondere Verantwortung für unsere Kunden, für unsere Unternehmen und für unser Land.

Wir haben großartige Mitarbeiterinnen und Mitarbeiter.

Wir alle versichern Ihnen, dass wir unser Bestes tun, um gemeinsam gut durch diese schwierige Zeit zu kommen.

Der Vorstand Ihrer Sparkasse Saarbrücken

Hans-Werner Sander Uwe Kuntz Uwe Johmann Frank Saar



Sparkasse
Saarbrücken



Stadtshopping ist in Saarbrücken aufgrund der verkehrsfreien Zonen ein Vergnügen.

Foto: Tourismus Zentrale Saarland, Eike Dubois

Einkaufen in Saarbrücken – genießen Sie das vielfältige Angebot

Saarbrücken ist für sein breites und abwechslungsreiches Einkaufsangebot bis weit über die Grenzen der Region hinaus bekannt. Egal wonach Sie suchen, ein Shoppingbesuch lohnt sich immer.

Ein spannendes Einkaufserlebnis lebt von der Vielfalt der Geschäfte. Kunden schätzen dabei ihre vertrauten Marken, die häufig in den bekannten Filialstores und Warenhäusern zu finden sind. Gleichzeitig sucht man das Einzigartige, das in der Form häufig nur in kleinen, individuellen Fachgeschäften zu finden ist. In Saarbrücken können Gäste zwischen vielen verschiedenen Möglichkeiten wählen. Vor allem die Fachgeschäfte prägen das Bild und den Charakter einer Einkaufsstadt. Einige davon sind seit Generationen familiengeführt, andere noch jung am Markt,

mit ganz neuen und innovativen Konzepten.

Umfangreiche Auswahl im Stadtzentrum

Das Zentrum unserer Innenstadt bildet dabei die Bahnhofstraße, eine der beliebtesten Einkaufsstraßen im Südwesten. Das zeigt auch der bundesweite Vergleich von Städten ähnlicher Größe. Die Bahnhofstraße erstreckt sich zwischen dem St. Johanner Markt auf der einen und der Europa-Galerie als attraktivem Shopping-Center auf der anderen Seite und bietet



Die Europa-Galerie lässt mit ihrer großen Auswahl an Trend-Shops, Cafés und Restaurants keine Wünsche offen.

Foto: LHS

auch in den attraktiven Seitenstraßen wie beispielsweise der Futterstraße im Quartier Kaiser Viertel Einkaufsspaß und Gaumenfreuden. Auf der anderen Seite führt die Schifferstraße zur Berliner Promenade, wo es sich herrlich flanieren und entspannen lässt, mit direktem Blick auf die Saar. In den letzten Jahren wurde die Bahnhofstraße umfangreich saniert. Die Aufenthaltsqualität zu erhöhen war dabei erklärtes Ziel. Heute laden nun zahlreiche schattige Sitzmöglichkeiten, Spielgeräte und Wasserspiele ein, eine kurze Verschnaufpause einzulegen. Das Angebot im Stadtzentrum beschränkt sich aber nicht nur auf den Einzelhandel. Ein facettenreiches Gastro-



Zwischen St. Johanner Markt und Europa-Galerie erstreckt sich die Bahnhofstraße, eine der beliebtesten Einkaufsstraßen im Südwesten.

Foto: LHS, Lutz Haertel

nomieangebot und vielfältige Dienstleistungen sorgen da-

für, dass man in Saarbrücken optimal Erledigungen mit ku-

linarischem Genuss verknüpfen kann.

einen Bummel tagsüber zum Erlebnis. Abends laden dann kultige und gemütliche Szene-Kneipen zum Verweilen und Feiern ein. Auch ein Spaziergang über die Saar lohnt sich. Die Luisenbrücke führt direkt in das gleichnamige Luisenviertel mit der neugestalteten Eisenbahnstraße.

Quartiere mit Charakter

Wer Saarbrücken besucht, sollte sich aber nicht nur auf das Zentrum konzentrieren. In vielen Seitenstraßen oder benachbarten Stadtquartieren finden sich kleine Perlen. Direkt an den St. Johanner Markt – dem Herzstück der Landeshauptstadt – schließt sich das Quartier der Mainzer Straße an. Hier finden Besucher verschiedene privat geführte Spezialgeschäfte, in denen zum Beispiel Pâtisserie-Fans, Wohndesign-Begeisterte oder Games-Liebhaber fündig werden. Ein Besuch im Nauwieser Viertel lohnt sich am Tag und am Abend. Seine vielen kleinen individuellen Geschäfte machen

Wohlfühlen trotz Einschränkungen

In der aktuellen Situation setzen die Gewerbetreibenden in Saarbrücken zum Schutz eines jeden Einzelnen alle erforderlichen Sicherheitskonzepte und Hygienemaßnahmen um. Dabei können Sie sich darauf verlassen, dass jeder Anbieter Ihnen das bestmögliche, aber auch ein sicheres Einkaufserlebnis ermöglicht.

LHS



Lieblingssort aller Stadtbesucher: Der St. Johanner Markt gilt als das Herzstück der Landeshauptstadt.

Foto: LHS

ANZEIGE

Ein Café, das Genuss verspricht

Wann immer Sie Lust verspüren, ein leckeres Frühstück, selbst gebackenen Kuchen oder regionale Schlemmereien zu genießen, können Sie dies im Café Ferrum tun.

Kennen Sie Scraegg? In nur wenigen Sekunden servieren wir Ihnen das perfekte Rührei, mit Schinken oder Lachs ... ganz wie Sie mögen. Very british ist das Frühstück mit köstlichem Porridge. Praktisch: Rührei und Porridge gibt es auch „to go“! Und très français mutet das Frühstück mit Croissants und Milchkaffee an. Das üppige Angebot wird durch delikate Eta-



Das Team vom Café Ferrum freut sich auf Ihren Besuch.

Foto: Café Ferrum

geren bereichert – Langschläfer kommen den ganzen Tag in den Frühstücksgenuss. Wer die französisch inspirierte Bistroküche liebt, wird sich über regionale Köstlichkeiten wie provenzalische Zitronenhühnchen oder scharfe Merguez mit Orangen-Tomatengemüse freuen. Für den saarländischen Gaumen gibt es gegrillten Lyoner mit Kar-

toffelsalat. Die Getränkekar-te ist bestens sortiert, empfehlenswert sind die Weine aus Deutschland und Frankreich. Auch die hausgemachten Limonaden versprechen prickelnden Genuss. Überzeugen Sie sich selbst von unserer Karte sowie unserem aufmerksamem Service. Sie werden sich über das gute Preis-Leistungs-Verhältnis freuen. *hup*

Kontakt

Mainzer Straße 72-74
66121 Saarbrücken
Telefon (06 81) 68 60 15 15
info@cafe-ferrum.de

Öffnungszeiten
Montag bis Sonntag von
10 bis 20 Uhr (kein Ruhetag)



SAARBRÜCKEN
CITY-MARKETING

Das passende Geschenk für jeden Anlass.

Saarbrücker
KOHLE

Hier gibt es den Geschenkgutschein für die Saarbrücker City:

Tourist-Information im Rathaus, Karstadt Service-Kasse im EG, Galeria Kaufhof Service-Kasse 2. Etage, Energie SaarLorLux im Haus der Zukunft

Die große Auswahl schenken!
www.sb-kohle.de

Mit freundlicher Unterstützung von:

Energie SaarLorLux



Bei den Kulinarischen Stadtführungen werden nicht nur historische Anekdoten, sondern auch herzhafte Flammkuchen serviert.

Foto: QuattroPole_Yaph

Erlebnistouren durch die Stadt

Wer etwas tiefer in das Saarbrücker Leben, seine Geschichte und Kultur eintauchen möchte, kann neben den traditionellen auch an einer thematischen Stadtführung teilnehmen. Die City-Marketing Saarbrücken GmbH bietet neue Rundgänge an, bei denen sowohl Besucher als auch die Bewohner der Stadt auf ihre Kosten kommen.

Wer mit Kammerzofe Henrietta unterwegs ist, erfährt einiges über die Ereignisse zu Zeiten Fürst Ludwigs. Nach eigenen Angaben ist Henrietta 300 Jahre alt und bricht endlich ihr langes Schweigen. Als einzige überlebende Zeitzeugin lüftet sie einige Geheimnisse vom Hofe. Sie erzählt, wie raffiniert so manche Intrige eingefädelt, wie damals aus einer leibeiigen Gänsemagd die Gattin des Fürsten wurde oder wie die Damen geheime Botschaften an ihre Verehrer sandten.

Sehr genau erinnert sie sich auch an die Flucht des Fürsten vor den französischen Revolutionstruppen.

Vom Barock zur Urban Art

Premiere feiert in diesem Jahr der neu konzipierte Art Walk. Er spannt einen bunten Bogen von der barocken Schlossanlage über die Kulturmeile mit Staatstheater, Musikhochschule und Moderner Galerie bis zum quirligen Nauwieser Viertel. Dazwischen finden

sich die kreativen und farbenfrohen Kunstwerke internationaler Urban-Art-Künstler wie das farbenfrohe Gemälde von MadC am Schlossgarten oder das Urban Art Kunstwerk von Reso auf der Rückseite der Musikhochschule. Riesige Wandgemälde bekannter Künstler aus Barcelona, London und Straßburg schmücken das Nauwieser Viertel, welches sich zu einem Szeneviertel Saarbrückens entwickelt hat.

Es Monie vazählt eisch mol Ebbes

Auch Moni ist in diesem Jahr erstmals auf Tour. Wer sich mit ihr auf den Weg macht, darf sich auf amüsante Saarbrücker Geschichten von „domols unn heit“ freuen. Die Saarbrückerin gibt Einblick in die saarländische Lebensart, in die Geschichte und Kulinarik – alles in Saarbrügger Mundart. Von Anekdoten aus den Zeiten der Fürsten und Baumeister über Originelles aus der Rotlichtzeit am St. Johanner Markt bis hin zur modernen Zeit. Nicht zu vergessen die Saar: „Do war schunn immer ebbes los.“ Denn im Saarland steht die Geselligkeit im Vordergrund und es wird immer „gudd gess“. Ganz si-



Kammerzofe Henrietta erzählt bei ihren Stadtführungen spannende Ereignisse aus Zeiten Fürst Ludwigs. Foto: CiMaSB_U. vonSteht

cher fühlen sich auch die Besucher der Stadt am Ende dieser Tour wie „dehemm“.

Kulinarische Stadtführung

Seit Jahren eine der beliebtesten Touren durch Saarbrücken. Auf dem Weg durch die Stadt werden nicht nur historische Anekdoten serviert, mit einem Drei-Gänge-Menü kommt auch der Genuss nicht zu kurz. Nach Einführung in die Saarbrücker Stadtgeschichte dürfen sich die Gäste auf eine leckere Vorspeise im ersten Restaurant freuen, ehe sie den nächsten Teil der City erkunden. Auf den Hauptgang im zweiten Restaurant folgt ein weiterer Bummel zu den Sehenswürdigkeiten

der Stadt. Seinen gemütlichen Abschluss findet der vierstündige Rundgang mit einem köstlichen Dessert im dritten Restaurant. Wann der Abend tatsächlich sein Ende findet, ist der Gruppe selbst überlassen.

City-Marketing Saarbrücken

Kontakt

Die Führungen finden jeweils einmal monatlich statt. Termine, Infos und weitere Angebote bei City-Marketing Saarbrücken GmbH
Telefon (06 81) 9 38 09 17
www.tourismus.saarbruecken.de/
stadtuehrungen



Ein Foto mit Geschichte aus dem Jahr 1985: Das imposante Wahrzeichen „Völklinger Hütte“ und die ehemals prachtvolle Rathausstraße zeugen von der einstigen Bedeutung der Hütten- und Industriestadt Völklingen.

Foto: Jürgen Bennoit

„High Five Völklingen“

Besuchen Sie doch einmal die fünf Highlights von Völklingen in der unterhaltsamen Stadtführung 2.0 – ganz bequem von zu Hause aus mit dem Smartphone oder Laptop.

Im Jahr 2020 läuft nichts wie gewohnt und das Entdecken der eigenen oder einer bislang fremden Stadt verläuft in Zeiten des Abstandhaltens zunehmend digitalisiert. Darum bietet die Stadt Völklingen in diesem Sommer erstmalig die Möglichkeit, die Highlights der gern besuchten Stadtführung auch daheim am Monitor zu erleben. Ab Juni wird es eine fünfwöchige Serie online geben, in der pro Woche jeweils eine Sehenswürdigkeit in einem fünfminütigen Video erläutert wird. Unterstützung bietet hier der erfahrene Gästeführer Christian Müller, der als studierter Historiker besonders viel über die Völklinger Geschichte zu berichten weiß. Er nimmt Sie mit auf einen Streifzug durch die Vergangenheit und unterhält Sie mit Anekdoten und Geschichten aus der Völklinger

Stadtgeschichte. So hat Völklingen durch die Gründung der Völklinger Hütte im Jahr 1873 einen wirtschaftlichen Aufschwung erlebt, der zahlreiche städtebauliche Veränderungen nach sich zog. Die aus Westfalen stammende Familie Röchling übernahm 1881 das Eisenwerk und entwickelte die Völklinger Hütte zu einem der bedeutendsten Eisen- und Stahlwerke Europas. Noch heute erzählen viele Orte in der Stadt davon, wie die Röchling'schen Eisen- und Stahlwerke die Stadt und das Alltagsleben der Hüttenarbeiter auch außerhalb der Arbeit geprägt haben. Seit 1994 ist die Völklinger Hütte Weltkulturerbe der UNESCO. Begleiten Sie uns durch Völklingen und erfahren Sie viel Wissenswertes zum Weltkulturerbe Völklinger Hütte, zum Alten

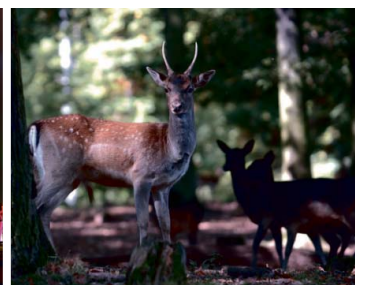
Bahnhof und zur ehemaligen Prachtstraße Rathausstraße, zum Alten Rathaus, zur Kirche St. Eligius sowie zur Versöhnungskirche. Die Veröffentlichung der Videos erfolgt über die Website und die Social Media Kanäle der Stadt Völklingen. Wir hoffen, Ihr Interesse und Ihre Neugierde geweckt

zu haben und freuen uns, wenn Sie die Stadt auch einmal persönlich besuchen. Kommen Sie vorbei und erkunden in Ruhe alles vor Ort.

MVK

ANZEIGE

VIELFALT ERLEBEN, NEUES ENTDECKEN! DAS IST VÖLKLINGEN



Informationen über die Stadt Völklingen ■ Weltkulturerbe Völklinger Hütte ■ Das Saarland ■ Zimmerübersicht ■ Vermittlung von thematischen Stadtrundgängen ■ Hinweise zu Gruppen- und Individualprogrammen ■ Veranstaltungskalender ■ Fachliteratur ■ Rad-, Wander- und Tourenbeschreibungen ■ Souvenirs ■ Ticketverkauf von Ticket Regional ■ Vieles mehr!

Tourist-Information Völklingen
Neuer Bahnhof, Rathausstraße 55, 66333 Völklingen
Telefon: 06898 13-2800,
Telefax: 06898 13-862800
Email: tourist-info@voelklingen.de
www.voelklingen.de



STADT VÖLKLINGEN



Vielen Saarland-Besuchern bleibt der Blick auf die Saarschleife für immer unvergesslich.

Foto: Tourismus Zentrale Saarland, Günther Schneider

Grenzenlos, grün und charmant – das ist das Saarland

Eingebettet zwischen Frankreich, Luxemburg und Rheinland-Pfalz verströmt das Saarland diesen besonderen Flair, den Touristen wie Einheimische so schätzen. Es ist die unnachahmliche Mischung aus Natur, Kultur und Kulinarik auf engstem Raum. Entdecken Sie Land und Leute, die Tourismus Zentrale Saarland hat wertvolle Tipps für Sie.



Wanderungen für Familien finden Sie unter www.urlaub.saarland/Reisethemen/wandern.
Tourismus Zentrale Saarland, Eike Dubois

FamilienSafari – das Saarland-Abenteuer

Ab Mitte Juni können Familien eine FamilienSafari bei den saarländischen Jugendherbergen buchen. Dort erwartet sie ein Rundum-sorglos-Paket mit zwei Übernachtungen inkl. Halbpension, einem kostenlosen Lunchpaket für die ganze Familie und einer dazu passenden Saarland-Brotbox sowie die Saarland Card. Mit der Saarland Card im Gepäck entdecken Familien über 90 Attraktionen kostenfrei und nutzen Bus und Bahn im Saarland gratis. Bei Teilnahme an einem Gewinnspiel winken zusätzlich auch noch Preise. Ein Saarland-Abenteuer für die ganze Familie!

Weitere Infos unter www.familien safari.saarland

Saarland Touren-App

Sowohl für Wanderer als auch für Radfahrer gibt es im Saarland einen nützlichen digitalen Begleiter: die Saarland Touren-App, ein mobiles Wanderportal und Tourguide im Hosentaschenformat. Das Herzstück der App sind

die stufenlos zoombaren topografischen Karten im Maßstab 1:25.000 und der Zugriff auf die umfangreiche Touren-Datenbank der Tourismus Zentrale Saarland. Die integrierte GPS-Positionsanzeige zeigt den eigenen Standpunkt an und ermöglicht als Navigator eine sichere Orientierung auf allen Wegen. Die App steht kostenlos im Google Play Store und im Apple AppStore zum Download bereit.

Reiseblog.saarland

Der Reiseblog.saarland erzählt Saarland-Geschichten aus erster Hand, persönlich, emotional und unterhaltend. Das Team der Presseabteilung gibt Tipps und Einblicke in Reiseerfahrungen und berichtet über Kurioses und Besonderes aus dem Saarland.

Weitere Infos finden Sie unter www.urlaub.saarland TZS



Die SaarlandTouren-App steht kostenlos im Google Play Store und im Apple App-Store zum Download bereit.



Die Saar Alpaka Farm bietet vielfältige Erlebnis- und Freizeitangebote.

Foto: Tourismus Zentrale Saarland, Kevin Ehm

Das Leben genießen – im und am Wasser

Zu einem Saarbrücker Sommer gehört in jedem Fall der Staden an der Saar. Schon bei den ersten Sonnenstrahlen genießt man hier den Blick auf den Fluss, ob in den Biergärten oder beim Picknick. Am Wasser fühlt man sich gleich ein bisschen wie im Urlaub.

Neben zahlreichen Ausflugszielen „an Land“ bietet Saarbrücken vielfältige Möglichkeiten am und auf dem Wasser. Beim Radfahren an der Saar oder auf dem Sonnendeck der Fahrgastschiffe kann man sich den Wind um die Nase wehen lassen. Danach ein kühles Bier in einem der zahlreichen Biergärten mit Blick aufs Wasser. Fertig ist der perfekte Tag mit garantiertem Urlaubsgefühl.

Auf dem Wasser

Die beiden **Fahrgastschiffe „Stadt Saarbrücken“** und **„Frohsina“** laden regelmäßig zu spannenden Ausflügen auf der Saar ein. Ein Klassiker ist die rund einstündige Saarbrücker Stadtrundfahrt, bei der man die Landeshauptstadt vom Schiff aus einer ganz neuen Perspektive erleben kann. Detaillierte Infos zu den aktuellen Fahrplänen sind zu finden unter personenschiffahrt-saarbruecken.de.

Einmalig in der Region und etwas ganz Besonderes sind die **BBQ Donuts** auf der Saar. Hier kann man grillen, frühstücken oder einfach nur schippern und Spaß haben. Auf dem runden Boot finden bis zu zehn Personen Platz. Während in der Mitte auf dem Holzkohlegrill das Grillgut brutzelt, wird das Boot von einem 4-PS-Motor angetrieben – und das fährerscheinfrei. Infos zu den Touren unter saarspass.de

Wer selbst aktiv sein möchte, kann es mal mit **Stand-up-Paddling** versuchen. Eine wunderbare Möglichkeit, Saarbrücken vom Fluss aus zu erkunden. Gute Einstiegsmöglichkeiten an der Saar findet man am Steg des Ruderclubs Undine, an den Treppen des Kanuclubs auf der Alt-Saarbrücker Seite oder unter der Bismarckbrücke. Dann geht es flussabwärts Richtung Völklingen vorbei an der Musikhochschule, dem Staatstheater, dem Schloss, unter der Alten Brücke hindurch und an der



Sommerspaß für Groß und Klein: eine Schifffahrt auf der Saar.

Foto: LHS

Berliner Promenade vorbei. Oder man wählt den Weg Richtung Frankreich. So gelangt man schnell ins Grüne. sup-trier.de/sup-verleihstationen/saarbruecken-saar.html erlebnispunkte.de/sup-verleih

Am Wasser

Am Saarbrücker **Osthafen** trifft sich die Kreativszene. Ein sol-

cher Ort entsteht nur, wenn kreative Köpfe ihre Ideen ausleben können. Hier lebt die urbane (Sub)Kultur Saarbrückens. Der Biergarten am Silodom lädt dazu ein, in der Sonne zu entspannen und die Nähe zur Saar zu genießen.

Der **Staden** zwischen der Alten Brücke und dem Heizkraftwerk Römerbrücke ist der Treffpunkt für Jung und Alt. Hier geht man spazieren oder joggen und wer einfach nur die Atmosphä-

re genießen möchte, breitet die Picknickdecke aus. Die großen Spielplätze am Saarer Ufer sind bei Familien mit Kindern beliebt.

Um auch bei warmem Wetter für eine Erfrischung zu sorgen, bieten die Biergärten entlang der Saar eine Auswahl an kühlen Getränken und Snacks. Nach einem ausgedehnten Spaziergang entlang des Stadens perfekt für eine Entspannungspause. Na, Lust bekommen? **LHS**

ANZEIGE

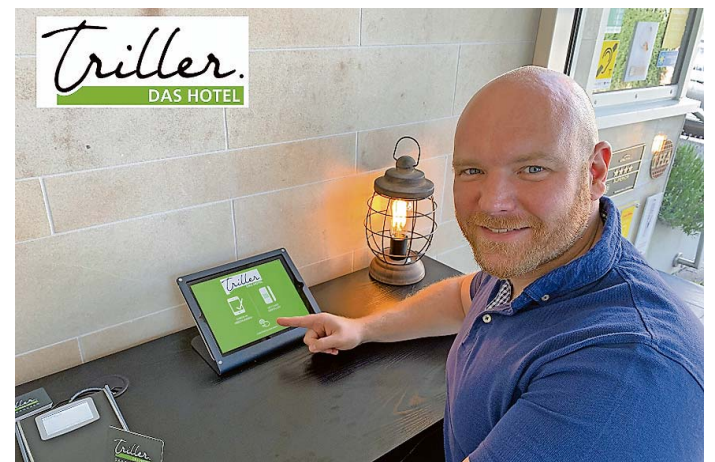
Digitaler Check-in & Check-out im Hotel Am Triller

Ganz bequem und kontaktlos Ein- und Auschecken entweder mit dem Handy oder mit einem QR Code. Und das 24 Stunden am Tag und 365 Tage im Jahr.

Eine größtmögliche Flexibilität für die Gäste bedeutet das neue digitale Check-in/out-Verfahren, das Michaela und Björn Gehl-Bumb ab sofort in ihrem Hotel Am Triller anbieten. Ein vorkonfiguriertes Template sorgt dafür, dass der Gast ganz bequem sowohl ein- als auch auschecken kann. Ob Datenschutz-Grundverordnung, die Zahlungsrichtlinie PSD2 oder das neue digitale Melde-

scheingesetz – alle Prozesse werden beim digitalen Check-in rechtskonform abgewickelt. Dabei ist die Vorgehensweise ganz einfach. Den QR-Code aus der App oder dem Web-Check-in scannen oder mit dem Nachnamen die Reservierung aufrufen. Damit gelangt der Gast auf das Check-in-Formular. Hier trägt er kontaktlos über das eigene Endgerät alle für die Meldebestätigung erforderlichen

Informationen ein. Über die Kreditkarte mit den Zahlungsdaten wird eine sogenannte Strong Customer Authentication (SCA) durchgeführt, um den rechtssicheren digitalen Meldeschein zu erstellen. Eine Vorabzahlung oder eine Autorisierung der Karte kann zusätzlich durchgeführt werden. Der QR-Code auf dem Check-in-Pass wird am Anreisetag am Hotel-Terminal gescannt, um eine Schlüsselkarte zu generieren. Für Mitreisende kann der Gast selbstständig eine weitere Schlüsselkarte generieren. Am Abreisetag erhält der Gast eine Übersicht aller offenen Posten. Bei geschäftlichen Rechnungsadressen werden die Posten gesondert angezeigt. Ob Kreditkarte oder alternative Zahlungsmethode – bezahlt wird sicher und PSD2-konform. Private und geschäftliche Rechnungen können unterschiedliche Zahlungsmethoden verwenden. Chargebacks werden durch das SCA-Verfahren



Björn Gehl-Bumb zeigt im Eingangsbereich das Einchecken. Am Hotel-Terminal wird die Schlüsselkarte generiert.

Foto: Hotel am Triller



Nach erfolgter Hotel-Anmeldung kann alternativ zur Schlüsselkarte der Zugang auch mit dem Handy erfolgen. Foto: Hotel am Triller

ren verhindert. Nach erfolgreichem Check-out erhält der Gast die Rechnung dann bequem per E-Mail als PDF-Dokument. Nicht nur in Corona-Zeiten bietet dieses digitale Instrument einen bequemen, flexiblen und darüber hinaus kontaktlosen Check-in und Check out. **PR/hup**

Kontakt

Hotel Am Triller
Trillerweg 57
66117 Saarbrücken
Telefon (06 81) 5 80 00-0
info@hotel-am-triller.de
www.hotel-am-triller.de

LIQUI MOLY SCHAFFT DIE ZEHNSATION



**MOTORÖLE
ADDITIVE
FAHRZEUGPFLEGE**

Seit einem Jahrzehnt die Nr. 1 in der Kategorie Motorenöle!*



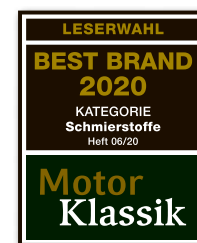
10 Jahre in Folge die Nr. 1 bei den Lesern von auto motor und sport. (Ausgabe 7/2020)



10 Jahre in Folge die Nr. 1 bei den Lesern der Auto Zeitung. (Ausgabe 5/2020)



2 Jahre in Folge Platz 2 in der Kategorie Pflegemittel. (Ausgabe 5/2020)



9 Jahre in Folge die Nr. 1 bei den Lesern von Motor Klassik. (Ausgabe 6/2020)



9 Jahre in Folge die Nr. 1 bei den Lesern der Auto Bild. (Ausgabe 13/2020)



2 Jahre in Folge die Nr. 1 bei den Lesern von Motorrad. (Ausgabe 9/2020)

*Seit 10 Jahren BEST BRAND in der Kategorie Schmierstoffe bei auto motor und sport sowie TOP MARKE bei Auto Zeitung.

Liebe Kunden,

seit Jahren wählen uns die Leser der führenden Autozeitschriften zu Deutschlands bester Schmierstoffmarke. Bei Auto Zeitung sowie auto motor und sport bereits zum **10. Mal in Folge***. Ein besonderer Erfolg in einer besonders schweren Situation. Denn angesichts der weltweiten Corona-Katastrophe ist jetzt nicht die Zeit für Freudentänze, sondern für verantwortungsvolles Handeln. Miteinander und füreinander. Menschlich und voller Nächstenliebe. Mit Herz, Hirn und Ausdauer. Bei dieser Herausforderung stehen meine 1.000 Kolleginnen und Kollegen geschlossen zusammen, um mehr denn je ihr Bestes zu geben. Für unsere Partner, für unsere Kunden, für Sie! Denn nur gemeinsam schaffen wir das!

Bleiben Sie gesund!

Ihr Ernst Prost

Eine Marke, alles aus einer Hand: über 4.000 Produkte rund um Motoröle, Additive, Fahrzeugpflege, chemische Problemlöser und Serviceprodukte.



www.my-liqui-moly.de

LIQUI MOLY SCHAFFT DIE ZEHNSATION



**MOTORÖLE
ADDITIVE
FAHRZEUGPFLEGE**

Seit einem Jahrzehnt die Nr. 1 in der Kategorie Motorenöle!*



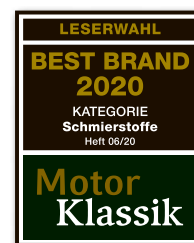
10 Jahre in Folge die Nr. 1 bei den Lesern von auto motor und sport. (Ausgabe 7/2020)



10 Jahre in Folge die Nr. 1 bei den Lesern der Auto Zeitung. (Ausgabe 5/2020)



2 Jahre in Folge Platz 2 in der Kategorie Pflegemittel. (Ausgabe 5/2020)



9 Jahre in Folge die Nr. 1 bei den Lesern von Motor Klassik. (Ausgabe 6/2020)



9 Jahre in Folge die Nr. 1 bei den Lesern der Auto Bild. (Ausgabe 13/2020)



2 Jahre in Folge die Nr. 1 bei den Lesern von Motorrad. (Ausgabe 9/2020)

*Seit 10 Jahren BEST BRAND in der Kategorie Schmierstoffe bei auto motor und sport sowie TOP MARKE bei Auto Zeitung.

Liebe Kunden,

seit Jahren wählen uns die Leser der führenden Autozeitschriften zu Deutschlands bester Schmierstoffmarke. Bei Auto Zeitung sowie auto motor und sport bereits zum **10. Mal in Folge***. Ein besonderer Erfolg in einer besonders schweren Situation. Denn angesichts der weltweiten Corona-Katastrophe ist jetzt nicht die Zeit für Freudentänze, sondern für verantwortungsvolles Handeln. Miteinander und füreinander. Menschlich und voller Nächstenliebe. Mit Herz, Hirn und Ausdauer. Bei dieser Herausforderung stehen meine 1.000 Kolleginnen und Kollegen geschlossen zusammen, um mehr denn je ihr Bestes zu geben. Für unsere Partner, für unsere Kunden, für Sie! Denn nur gemeinsam schaffen wir das!

Bleiben Sie gesund!

Ihr Ernst Prost

Eine Marke, alles aus einer Hand: über 4.000 Produkte rund um Motoröle, Additive, Fahrzeugpflege, chemische Problemlöser und Serviceprodukte.



www.my-liqui-moly.de

Abenteuer vor den Toren der Stadt – erkunden, entdecken, Energie tanken

Ich bin dann mal nicht weit weg!

Eintauchen in die Natur, über Nacht bleiben – im Glamping Resort Biosphäre Bliesgau geht das. Glamping ist eine Wortmischung aus Glamour und Camping und steht für eine Outdoor-Übernachtung mit Komfort und viel Privatsphäre.

Die geräumigen Glamping-Wohneinheiten bieten Schlafplätze für bis zu drei Personen, und das mit einer Ausstattung, die Sie sonst von einem Boutique-Hotelzimmer erwarten würden. Dies trifft insbesondere auf die integrierten Bäder mit Dusche, Waschbecken und Keramik-WCs zu. Für die einen ein No-Go im Camping, für die anderen die Grundvoraussetzung, um diese Urlaubsform überhaupt in Betracht zu ziehen. Unstrittig ist jedoch, dass eine Übernachtung beinahe unter freiem Himmel einem Mini-Abenteuer gleichkommt und für fri-

sche Abwechslung im Urlaub sorgt. Die bislang 21 Naturhotelzimmer mit eigener Terrasse im Glamping Resort Biosphäre Bliesgau verteilen sich auf vier thematische Areale mit den einladenden Namen „Obstgarten“, „Weingarten“, „Waldgarten“ und „Sonnengarten“. Auf Wunsch kann ein Frühstück mit regionalen Produkten in der Bliesgau-Scheune dazugebucht werden. Diese ist Teil des Bliesgau-Erlebnisparks mit Ganzjahres-Schlittschuhbahn, Eisstockschießen und Adventure-Golf. In unmittelbarer Nachbarschaft bieten sich zahlreiche attraktive Freizeitmöglichkeiten an: ein entspannender Besuch in der Saarland Therme, eine abwechslungsreiche Wandertour auf dem Blies-Grenz-Weg oder spannende Radtouren auf dem saarlandweiten Radwegenetz. Ebenfalls schnell erreichbar ist die Saarbahn, die Saarbrücken mit Saargemünd verbindet.



Wer Komfort und doch Outdoor-Abenteuer schätzt, wird im Glamping Resort Biosphäre Bliesgau glückliche Urlaubstage verbringen.

Foto: Hilt Design & Kommunikation

So sind das Glamping Resort (www.glamping-resorts.de) ebenso wie der benachbarte

Wohnmobil-Park (www.womopark-saar.de) ideale Ausgangspunkte für einen Natururlaub,

gerade mal 20 Kilometer vor den Toren der saarländischen Landeshauptstadt. **RVS**

Aufstehen, aufsteigen, losradeln

Im Grenzraum zwischen dem Saarland und dem Département de la Moselle gibt es entlang der Flüsse Rossel, Saar und Blies ein Radwegenetz, das die Grenzen zwischen Deutschland und Frankreich fließend macht: Velo visavis.

So durchziehen die Velo visavis-Radrouten auch die gesamte Region Saarbrücken und verbinden alle Gemeinden miteinander. Das hat den großen Vorteil, dass jeder Radler direkt vor der Haustür in das saarlandweite Freizeit-Radwegenetz einsteigen kann – sozusagen von der Couch auf den Sattel.

Mit Bedacht wurden die Radrouten so angelegt, dass sie möglichst den Verkehrsraum nutzen. Über asphaltierte oder über gut befestigte Wirtschafts- und Waldwege führen sie in die schönsten Naturräume rund um Saarbrücken: den Saarkohlenwald, den Warndt und in die Biosphäre Bliesgau.



Die Velo visavis-Radrouten durchziehen die gesamte Region Saarbrücken wie ein Verkehrsnetz und verbinden alle Gemeinden miteinander.

Foto: Eike Dubois

Deren sanfte Hügel wollen bezwungen werden, belohnen dafür aber mit fantastischen

Ausblicken und Fahrten entlang weitläufiger Felder und Wiesen. Ideale Bedingungen

für E-Biker. Flachere Strecken, die den Saar-Radweg mit einbeziehen, eignen sich für Tou-

ren mit Kindern. Von Saarbrücken aus lohnt es sich, bei der Tourenplanung die Saarbahn mit einzubeziehen. Attraktive Strecken wie der Köllertal-Radweg zwischen Püttlingen und Heusweiler lassen sich so ohne steile Anfahrten erreichen. Und der Rückweg von Quierschied durch das Fischbachtal ist dann über weite Strecken ein sanftes Rollen, leicht bergab.

Die Velo visavis-Radwanderkarte, die alle Radrouten von Zweibrücken bis Überherrn und von Göttelborn bis Saarlouis abbildet, ist gerade druckfrisch in der vierten Auflage erschienen. Sie verzeichnet auch E-Bike Lade- und Fahrrad-Verleih-Stationen. Tourenvorschläge zwischen 30 und 50 Kilometern Streckenlänge macht der auf die Karte abgestimmte Velo visavis-Tourenführer: die schönsten Radrouten in der SaarMoselle. Die Saarland Touren-App ist der ideale Radroutenführer für alle, die lieber digital unterwegs sind. **RVS**



Für Wanderer und Radfahrer gibt es im Saarland einen nützlichen digitalen Begleiter: die kostenlose Saarland Touren-App, QR-Code siehe oben.

Foto: Tourismus Zentrale Saarland, Markus Gloger

Wandern macht glücklich

Wie alle sportlichen Aktivitäten kurbelt Wandern die Produktion des Glückshormons Serotonin an. Und Wandern auf den Premiumwegen in der Region Saarbrücken kann recht sportlich sein. Zum einen sind die Wege 15 bis 18 Kilometer lang, zum anderen ist die Landschaft rund um die Landeshauptstadt teils recht hügelig.

Die Region Saarbrücken hat sechs mit dem Deutschen Wandersiegel ausgezeichnete Premiumwege. Die Wege in der Region sind gerade frisch zertifiziert und haben alle zwi-

schen 50 und 60 Punkte. Das Erfolgsgeheimnis der Premiumwege beruht auf einer lückenlosen Beschilderung. Sobald man eine Markierung passiert, ist die nächste in ca. 200 Metern Entfernung schon zu sehen. Bei

der Wegeführung reihen sich die schönsten Naturerlebnisse des jeweiligen Gebietes aneinander wie Perlen auf einer Schnur. Lichtungen, Wasserläufe, Wiesenränder und vor allem Aussichten bieten Abwechslung und jede Menge Eindrücke. Zudem sind Premiumwege so angelegt, dass sich nicht weit vom Weg eine Gelegenheit zur Einkerfindet, denn das Wanderabenteuer verdient Belohnung. Bis spät in den Herbst bietet der Regionalverband Saarbrücken geführte Wanderungen an.

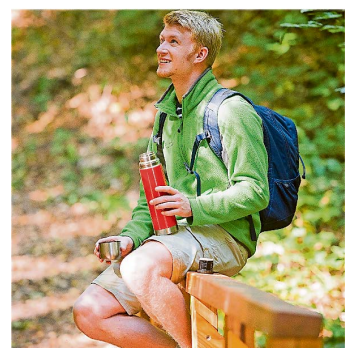
Kindertauglich: Stromern und „Abhängen“ im Urwald

Der **Blies-Grenz-Weg** und die **Urwald-Tour** sind sogar vom Stadtzentrum aus mit der Saarbahn zu erreichen. Von der Haltestelle Heinrichshaus führt ein markierter Zuweg zum Wald-Informationszentrum Scheune Neuhaus, dem Startpunkt der Tour, mitten hinein in den „Urwald vor den Toren der Stadt“. In diesem Schutzgebiet gedeiht die Natur nach Lust und Laune, ohne menschliches Eingreifen. Gegen eine Kautions von 20 Euro kann man in der Tourist Information im Saarbrücker Schloss Hängematten ausleihen und an ausgewählten Punkten der

Wanderungen an eigens dafür markierten Bäumen befestigen. Abhängen im wahrsten Sinne des Wortes. Die kurze, aber anspruchsvolle Tour wird so zu einem Erlebnis, für das sich auch Kinder und Jugendliche begeistern lassen. In unmittelbarer Nachbarschaft erschließt der **Wilde Netzbachpfad** den nördlichen Teil des Urwaldes. Die Sumpflandschaft mit vielfältigen Waldbildern bietet je nach Jahreszeit unterschiedliche Vegetationsformen. Eine ursprüngliche Natur, die verzaubert, unerwartet nah der Zivilisation.

Wanderwege mit spektakulärem Panoramablick

Ebenso stadtnah zu erreichen sind der **Ensheimer Brunnenweg** im Wogbachtal hinter dem Flughafen Saarbrücken-Ensheim und der **Frohn-Wald-Weg** zwischen Riegelsberg und Heusweiler. Der **Warndt-Wald-Weg** führt durch das ehemalige „verwamde“, das hieß ehemals verbotene, Jagdrevier der Fürsten zu Nassau-Saarbrücken. Holz oder Wild waren wertvoll, Dieben drohten schlimme Strafen! Höhepunkt der Wanderung ist zweifellos der spektakuläre Blick über die Carrière Barrois, eine ehemalige Sandgrube aus



Der Frohn-Wald-Weg zwischen Riegelsberg und Heusweiler führt auf schmalen Pfaden durch den nordwestlichen Saarkohlenwald.

Foto: RVS, Manuela Meyer

der Zeit, als der Bergbau die Region bestimmte. Ein ganz anderes Wandergefühl vermittelt der Blies-Grenz-Weg. Am Rande des Biosphärenreservates Bliesgau führt er oft übers freie Feld, von der Auersmacher Kuppe eröffnen sich weite Ausblicke bis in die Vogesen. RVS

Auf einen Blick

Zum Programm und den Wegen halten die Tourist Information Broschüren vor. Digitale User finden alle Informationen in der Saarland Touren-App, inklusive GPS-gestützter Orientierung.



Kinder lieben den Urwald vor den Toren der Stadt. Ein großes Vergnügen: Abhängen in der Hängematte!

Foto: Saarromers

Welch wunderbares Wandern

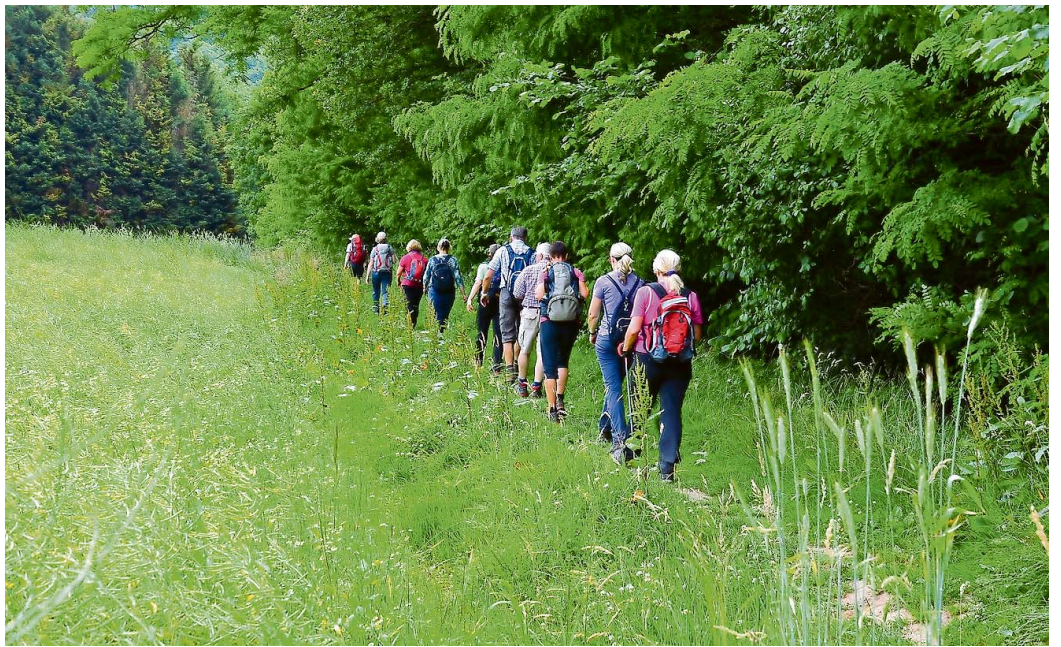
Mit (einem) Abstand die besten geführten Wanderungen in Völklingen erleben

Die Stadt Völklingen ist mit 57 Prozent Waldanteil der gesamten städtischen Fläche ausgesprochen baumreich. Diese grüne Lunge der

Stadt mit all ihren Schönheiten und gut ausgebauten Wanderwegen soll nun für alle interessierten Wanderfreunde auf neue Weise erlebbar gemacht werden. Um dies zu ermöglichen, wurde eine Kooperation mit dem lizenzierten und erfahrenen Wanderführer Martin Bambach gestartet. Dieser ist seit mehreren Jahren im Auftrag verschiedener saarländischer Kommunen und mit seiner Firma „Erlebnis-Wandern-Saarland“ in den Wäldern der Region unterwegs. In diesem Jahr hat er erstmalig zwei geführte Wandertouren für Völklingen konzipiert, an welchen sich jeder beteiligen kann, den die Wanderlust gepackt hat. Auf den beiden Strecken gen Norden (am 25.07.2020) und Sü-



Der lizenzierte Wanderführer Martin Bambach kennt die Region wie seine Westentasche.



Die Schönheit der Wälder können Wanderlustige bei zwei geführten Wandertouren rund um Völklingen kennenlernen: gen Norden am 25. Juli und gen Süden am 16. August. Fotos: Martin Bambach

den (am 16.08.2020) gibt es verschiedene Highlights zu entdecken. So kann man sich zum Beispiel an schönen Ausblicken auf die Stadt, maleri-

schen Weihern oder außergewöhnlichen Naturdenkmälern erfreuen. Die Teilnehmerzahl der kostenfreien Tour ist begrenzt. Wer gern an den Tou-

ren teilnehmen möchte, meldet sich dafür bitte bei der Tourist-Information im Alten Bahnhof unter Telefon (0 68 98) 13-28 00. **MVK**

ANZEIGE

Creditreform SAARBRÜCKEN

WIRTSCHAFTSINFORMATIONEN

DIE BONITÄT IHRER LIEFERANTEN UND KUNDEN GENAU ZU BEOBACHTEN IST WICHTIGER,

ALS JEMALS ZUVOR! CREDITREFORM MONITORING INFORMIERT SIE ZEITNAH ÜBER

BONITÄTSRELEVANTE VERÄNDERUNGEN.

Unmittelbare Benachrichtigungen bei Veränderungen von Bonität oder Stammdaten – aktualisierte Auskunft mit Nachtragsbegründung für mittlere bis hohe Risiken.

Creditreform Saarbrücken Dr. Uthoff KG | Tel.: +49 (0) 681 / 30 12-960

<https://www.creditreform.de/saarbruecken/corona-informationen-fuer-unternehmen>

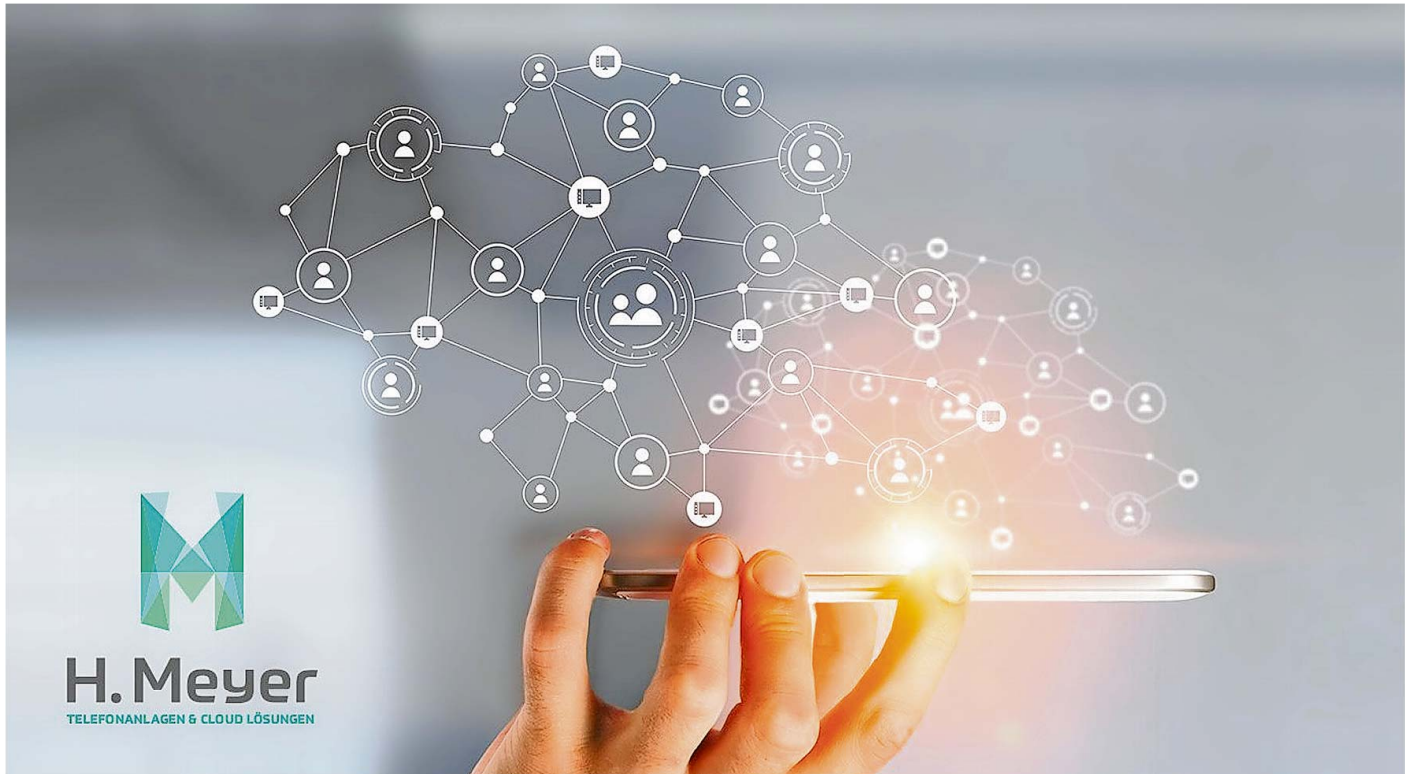
Cloud-Kunden bleiben handlungsfähig

Effiziente Cloud-Lösungen aus dem Saarland bewähren sich nicht nur in einer Krise. Gerade in Zeiten von Homeoffice und mobilen Arbeitswelten erhalten flexible Telefonanlagen eine enorme Bedeutung für jedes Unternehmen.

Bei der Cloud-Telefonie können Telefoniefunktionen in Verbindung mit einem Internetzugang jederzeit verwendet werden: im Büro, im Homeoffice, an einem anderen Ort oder unterwegs. Eine fortschrittliche Technologie also, die bis vor wenigen Monaten nur von besonders innovativen Unternehmen eingesetzt wurde. Denn es gab Vorbehalte gegenüber dieser neuen Technik: Wie zuverlässig sind solche TK-Anlagen? Ist man tatsächlich immer und überall erreichbar? Wie sieht es mit den Investitionskosten aus?

Kommunikation nicht nur in der Krise

Die Vorbehalte sind unbegründet, insbesondere wenn man einen kompetenten Partner an seiner Seite hat: Die H. Meyer GmbH blickt auf mehr als 25 Jahre Erfahrung in Kommunikations- und Netzwerklösungen zurück. Das Unternehmen verfolgt einen ganzheitlichen Ansatz und bietet seinen Kunden Komplettlösungen an, die gerade in der Corona-Krise ihre Leistungsfähigkeit beweisen. Sie reichen vom Internetanschluss über die



Der Weg in die sichere und flexible Cloud-Telefonie beginnt bei H. Meyer.

Foto: Sergey Nivens - Fotolia

Telefonie mit Rufnummernvergabe, die Vernetzung und die Hardware-Bereitstellung bis zur Mobilfunkintegration – alles aus einer Hand. Viele Unternehmen konnten so mit geringstem Aufwand und ohne Zusatzkosten die Arbeit ihrer Mitarbeiter ins Homeoffice verlagern, indem diese ein-

fach ihre Endgeräte wie Smartphone, Telefon, Laptop oder Tablet dort mit dem Internet verbunden haben. Alle Telefoniefunktionen waren sofort verfügbar. Als Nutzer bestimmt man selbst, wann man auf welchem Endgerät für wen mit seiner originären Rufnummer und Durchwahl

erreichbar ist. Ein weiterer Bestandteil der Cloud-Lösung von H. Meyer bewährt sich ebenfalls zurzeit und erhält auch in Zeiten von mobilen Arbeitswelten eine zukunftsweisende Bedeutung. Die integrierte und kostenlose Funktionalität für Videokonferenzen ermöglicht es, einfach per E-Mail-Link Teilnehmer zu einem Meeting einzuladen. Smartphone oder Notebook mit Kamera genügen, um die interne Unternehmenskommunikation vom Homeoffice aus aufrechtzuerhalten. Und der Kontakt zwischen dem Unternehmen und seinen Kunden bleibt bestehen. Viele Branchen setzen inzwischen auf die Telefonie aus der Cloud, da auch die Investitionskosten auf die Anschaffung von Endgeräten reduziert werden können.

Kommunikationslösungen perfekt betreut

Bei hardwarebasierten Kommunikationslösungen ist eine regelmäßige Wartung wichtig, um Technik und Abläufe auf dem neuesten Stand zu halten. Installierte Systeme lassen sich via Software aus der Ferne warten. Läuft die Lösung problemlos, dann sorgen re-

gelmäßig eingespielte Sicherheitsupdates und Softwareaktualisierungen dafür, dass dies auch zukünftig so bleibt. Und: Sollte es einmal zu Problemen oder Ausfällen kommen, dann muss schnell und kompetent geholfen werden. Dafür sorgt das Serviceteam von H. Meyer. Geschäftsführer Mario Knaf betont: „Andere TK-Anbieter arbeiten im Service-Bereich oft mit wechselnden Sub-Unternehmen. Wir erbringen jedoch für unsere Kunden regionale Serviceleistungen mit unserer eigenen Techniker-Flotte. Damit stellen wir sicher, dass Probleme so schnell wie möglich identifiziert und beseitigt werden. Das ist wichtig, um die Kunden kontinuierlich und hochwertig zu betreuen. Unsere Kunden schätzen diese Kontinuität sehr.“ Denn etabliert als starker regionaler Telekommunikations-Anbieter im Südwesten, lebt die H. Meyer GmbH Zuverlässigkeit und Kundenorientierung. *hup*

Kontakt

H. Meyer GmbH
Daimlerstraße 2
66130 Saarbrücken
Telefon (06 81) 93 6 92-0
E-Mail: info@h-meyer.de



Geschäftsführer Mario Knaf und sein Team sorgen dafür, dass die H. Meyer GmbH ihren Kunden mit Kompetenz und Erfahrung ganzheitliche Kommunikationslösungen anbietet. Foto: Jörg Huppert



Kinder begeistern sich für Abenteuer-Touren durch den Urwald vor den Toren der Stadt.

Foto: RVS, Manuela Meyer

Spannende Ausflüge mit Kindern

In Saarbrücken und Umgebung kommen auch die Kleinen nicht zu kurz. Mit vielfältigen Möglichkeiten für drinnen und draußen: Von Outdoor-Aktivitäten mit Tieren über Kulturprogramme bis hin zu Indoor-Aktivitäten wie Klettern und Bouldern gibt es viel zu entdecken.

Im rund 17 Hektar großen **Saarbrücker Wildpark** leben rund 120 heimische und europäische Wild- und Haustiere in artgerechten Gehegen. Um den Wildpark zu erkunden, gibt es drei unterschiedlich lange Wege. Wer sich für Gesteine interessiert, kann den Geologie-Pfad entlanggehen. Alle Rundwege starten vom Kinderspielplatz beim Pavillon. Je nachdem, wie weit man mit Kindern laufen möchte, kann man zwischen dem kurzen 750 Meter langen Eselenweg, dem mittellangen Eselenweg (1,5 Kilometer) oder dem Luchsweg (fast 2 Kilome-

ter) wählen. Auch im **Wildpark Völklingen** können Besucherinnen und Besucher auf einem elf Hektar großen Gelände, umgeben von zahlreichen Spazier- und Wanderwegen, Dam- und Rotwild entdecken. Im zweiten Wildpark der Stadt Völklingen, in **Ludweiler**, lassen sich in einem kleinen Park ebenfalls heimische Wildtiere beobachten. Mit dem **Wildpark in Karlsbrunn** wird das Angebot im Regionalverband Saarbrücken abgerundet. Hier kann man sich bei einem Besuch die unterschiedlichsten Wildtiere auf etwa 35 Hektar anschauen. Der Park wird seit

mehr als 40 Jahren vom gemeinnützigen Verein für Naherholung Karlsbrunn e.V. betrieben. Der Besuch aller Parks ist kostenlos. Gegen einen kleinen Betrag kann man tiergerechte Nahrung kaufen und beim Füttern den Tieren ganz nah kommen. Neben den Wildparks ist der **Saarbrücker Zoo** ein gefragtes Ausflugsziel. Er zählt zu den beliebtesten Freizeiteinrichtungen im Saarland und in der Großregion. Auf zwölf Hektar beherbergt er mehr als 1300 Tiere von fünf Kontinenten. Highlights im Zoo sind die neu und großzügig gestalteten Gehege für Seehunde, Gorillas, Pinguine und Kattas. Der Eintritt kostet für Erwachsene 9,90 Euro, ermäßigt 7 Euro, für Kinder ab 5 Jahren 5 Euro. Mitten in der Natur liegt die **Alpakafarm in St. Arnual**. Hier ist es möglich, den außergewöhnlich liebenswerten Tieren ganz nah zu kommen. Neben den Alpakas werden auch Esel und Lamas gezüchtet. Im Hofladen gibt es Alpaka-Produkte wie Decken, Sitzauflagen und duftende Seifen zu kaufen. Angeboten wird ein Wanderprogramm, bei dem man zwischen verschiedenen Touren wählen kann. Die Preise rei-

chen je nach Programm von 12 bis 42 Euro. In Heusweiler kann man Ausflüge mit Eseln unternehmen. Das **Eselzentrum Neumühle** bietet alles rund um den Eselan, von Eseltrekking, Spaziergängen und Erlebnispädagogik über Workshops bis hin zu Fotoshootings. Hier dreht sich alles um das Tierwohl und eine entspannte Zeit mit Eseln und auch Kaninchen.

Aktuelle Information finden Sie unter
saar-alpaka.de
www.eselzentrum-neumuehle.de

Für Abenteuerlustige und Sportbegeisterte

Inmitten schönster Natur im Saarbrücker Stadtwald findet sich eine weitere tolle Attraktion für Groß und Klein: Der **Waldhochseilgarten des AbenteuerParks Saar**. Auf insgesamt sieben Parcours gibt es viele verschiedene Übungen zu bewältigen. In einer Höhe von drei bis zwölf Metern über Wege aus Drahtseilen, Schaukeln, Seilbrücken und Holzstegen kann man den Wald zwischen den Baumkronen aus einer ganz anderen



Ein Zoobesuch kommt bei Kindern immer gut an.

Foto:LHS

Perspektive erleben. Die Preise starten bei 7 Euro im Kinder-Kletterlabyrinth und liegen bei maximal 24 Euro für Erwachsene.

Im Bürgerpark gibt es seit letztem Jahr eine neue **Skateanlage**. Sie wurde von Skateprofis geplant und mit Spenden und öffentlichen Geldern sowie Unterstützung der Saarbrücker Stadtverwaltung umgesetzt. Hier gründen und springen die Skateboarder der Region. Um sich auch bei schlechtem Wetter sportlich ausprobieren zu können, bieten Indoor-Kletterhallen eine gelungene Abwechslung für Jung und Alt. In familiärer Atmosphäre kommen erfahrene Kletterer, aber auch Einsteiger voll auf ihre Kosten. Im **KBA-Saar in Dudweiler** oder im **Kletterzentrum Saarbrücken** ist Spaß beim Klettern oder Bouldern garantiert.

Wer Lust auf Trampolinspringen hat, wird vom **Sprungpark Saarbrücken** begeistert sein. Im 2000 Quadratmeter großen Trampolinpark gibt es mehr als zehn Actionbereiche, von Free Jump über Dodgeball bis hin zu Walljump



Die neue Skateanlage im Bürgerpark wurde von Skateprofis geplant.

Foto: LHS

und vieles mehr. Die Preise liegen bei 12,50 Euro für eine Stunde Sprungzeit.

Aktuelle Informationen finden Sie unter

www.abenteuerpark-saar.de
kba-saar.de
www.kletterzentrum-saarbruecken.de
saarbruecken.sprungpark.de

Kultur und Geschichte spannend erleben

Im **Erlebnisbergwerk Velsen** können Besucherinnen und

Besucher auf einem abgesteckten Rundweg das Bergwerk erkunden. Begleitet von typischen Arbeitsgeräuschen der Bergmänner lässt sich bei einem Rundgang durchs Bergwerk über Infotafeln viel über die historische Bergmannskultur erfahren.

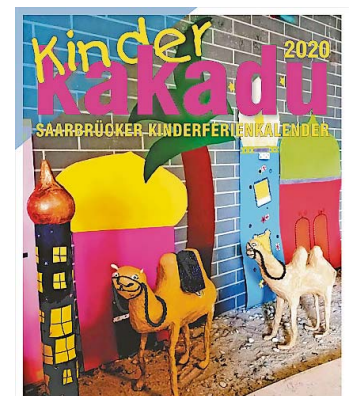
Das **Weltkulturerbe Völklinger Hütte** als weltweit einzig erhaltenes Eisenwerk ist ebenfalls ein beliebtes Ausflugsziel für Familien mit Kindern. Auf dem Rundweg durch das **UNESCO Weltkulturerbe** werden die Besucher auf eine Zeitreise geschickt. Aktuelle Ausstellungen ergänzen das Angebot der Völklinger Hütte.

Aktuelle Informationen finden Sie unter
www.erlebnisbergwerkvelsen.de
www.voelklinger-huette.org/willkommen



Eine sportliche Herausforderung stellen die sieben Parcours im Waldhochseilgarten des AbenteuerParks Saar dar.

Foto: Abenteuerpark Saar



Was sich sonst so in Saarbrücken in den Sommermonaten tut, finden Sie im Sommerferienheft **KinderKAKADU** unter dem Link www.saarbruecken.de/kinderkakadu.

60 Jahre Deutsch-Französischer Garten – eine Entdeckungstour

Wann waren Sie das letzte Mal im Deutsch-Französischen Garten? Gerne besucht von den Saarbrückern und unseren französischen Nachbarn, war der DFG in den letzten Jahrzehnten beliebtes Ziel für Familien- und Feiertagsausflüge, Klassenfahrten ganzer Generationen, Tagestouristen, Spaziergänger und Hobbysportler. In diesem Frühling wurde er nun 60 Jahre alt und hat sich seinen ganz eigenen Charme bewahrt. Zeit für eine Entdeckungstour.



Seit 60 Jahren erfreut der Deutsch-Französische Garten mit seinem ganz eigenen Charme.

Fotos: LHS

Der Besuch im DFG lädt an manchen Stellen zu einer richtigen Zeitreise ein. Was 1960 als Deutsch-Französischer Gartenschau begann, war damals ein starkes Symbol der wachsenden Freundschaft zwischen den beiden Ländern. Mit seinen 50 Hektar ist der DFG nicht nur die größte Parkanlage des Saarlandes, sondern gilt auch als eines der besterhaltenen Beispiele der Landschaftsarchitektur der 1950er- und 1960er-Jahre in der Bundesrepublik. Um dieses Erbe für die nachfolgenden Generationen zu erhalten, wurde der DFG 2001 unter Denkmalschutz gestellt.

Lust, den deutschen und französischen Rosengarten oder das Tal der Blumen zu entdecken? Danach – je nach Vorliebe – im Schattenhain oder der Sonnenheide entspannen. Richtig lauschig wird es dann überall dort, wo Wasser mit im Spiel ist: an den Bachläufen oder am Deuschmühlenweiher mit seiner Wasserorgel. Der DFG ist ein Garten für alle. Deswegen können Interessierte auch Patenschaften für ausgewählte Bäume und Sträucher übernehmen. Jeder Gartenbesitzer kennt das: Ein Garten macht Spaß, er macht vor allem aber auch jede Menge Arbeit und es gibt immer was zu tun. Das ist bei einer

Gartenanlage dieser Größe natürlich nicht anders. So wurde vor ein paar Jahren der Eingangsbereich in der Metzger Straße erneuert, danach der Lesepavillon „aufgehübscht“ und der Platz zwischen Musikschel und Lesepavillon neu gestaltet. Damit ist ein zentraler Ort entstanden, der für die gestiegene Anzahl an Veranstaltungen notwendig wurde.

Beliebte Feste und spannende Attraktionen beleben den DFG zu allen Jahreszeiten

Im vergangenen Jahr wurde schließlich der Musik-

pavillon saniert. Das Ergebnis ist sowohl akustisch als auch optisch ein Gewinn. In diesem Jahr wird der Pulverbach renaturiert und der Neubau des Spielplatzes im früheren Tal der Jugend beendet. So schließt sich der Kreis an der Stelle, wo früher die Gulliver Welt Kinderherzen hat höher schlagen lassen. Der DFG ist sehr beliebt für Veranstaltungen jeglicher Art. Zu den Klassikern gehören der Besuch des Osterhasen zur Saisonöffnung und das Kinderfest Ende August. Eine feste Größe im Jahresprogramm des DFG ist die Halloween-Party Ende Oktober, die den Park in eine schaurig-schöne Stimmung versetzt. Der DFG ver-

steht sich bis heute als Ort der deutsch-französischen Freundschaft. Hier begegnen sich Generationen und Kulturen. Seit einigen Jahren findet das auch Ausdruck im „Türkischen Tag“, der dort jährlich gefeiert wird. Besonders beliebt bei den Besuchern des DFG – vor allem bei den jüngeren – sind die Kleinbahn, die Seilbahn und die Wasserorgel. Ein Abstecher in diese Oase in der Stadt lohnt sich immer. LHS

Lust, den deutschen und französischen Rosengarten oder das Tal der Blumen zu entdecken?

Gartenliebhaber fühlen sich hier wie im Paradies. Rasen- und Baumflächen wechseln sich mit terrassenförmig angelegten Gärten mit unterschiedlichster Bepflanzung ab. Rund 30.000 Blumen schmücken die vielen Beete und Themengärten. Dazu kommt eine Vielzahl an Bäumen und Sträuchern wie die Sumpfpypresse oder der Riesenmammutbaum. Vielleicht haben Sie



Der DFG ist ohne die beliebte Bimmelbahn undenkbar.

Stadtarchiv Saarbrücken, NL Mittelstaedt, Fotograf Fritz Mittelstaedt

Auf einen Blick

Lust auf einen Besuch? Tretboot und Seilbahn fahren oder mit dem Zug durch den DFG – was ab wann möglich ist, lesen Sie unter: saarbruecken.de/dfg

Besuchen Sie die Ausstellung „60 Jahre Deutsch-Französischer Garten – eine historische Bilderschau“

Vom 23. April bis 15. September 2020 im Stadtarchiv Saarbrücken, Deutschherrnstraße 1
Montag, Mittwoch, Freitag von 9 bis 13 Uhr, Dienstag, Donnerstag von 9 bis 17 Uhr (Einhaltung der Hygiene- und Abstandsregeln, maximal vier Personen gleichzeitig im Raum)



„Béla“ war der erste Gebäudekomplex, der von RVI im Esslinger Stadtquartier Lok.West errichtet wurde.

Foto: Peter Heim

RVI Unternehmensgruppe: Auf Werte bauen seit 1973

Über 80 Mitarbeiter, mehr als 150 Objekte, über 7.000 verkaufte und betreute Wohnungen sowie mehr als 1,2 Milliarden Investitionsvolumen – das ist der Saarbrücker Immobilienentwickler RVI.

Seit 1973 entwickelt die RVI wertige Wohn- und Gewerbeimmobilien sowie komplette Wohnquartiere. Mit profunder Expertise und dem höchsten Qualitätsanspruch betreut sie den gesamten Immobilienprozess, über den Grundstückserwerb, die Planung des Objekts, den Vertrieb bis hin zur Vermietung, Verwaltung und Pflege der Immobilie. Ihren Mietern bietet die RVI moderne, ästhetische Lebensräume und ein umfangreiches Serviceangebot. Für Investoren erbringt die RVI alle Leistungen rund um den Werterhalt der Immobilie und steht für ei-

nen nachhaltigen Vermögensaufbau mit soliden Renditen. Das Fundament der RVI-Bauprojekte und des Unternehmenserfolgs besteht im selbst entwickelten Urbanen Wohnkonzept. Es ist ein ganzheitliches System für die Planung und Entwicklung erfolgreicher Immobilien, welches die sechs Faktoren Standort, Markt, Rendite, Architektur, Leben und Services berücksichtigt. Der zentrale Vorteil für Kapitalanleger besteht in der zehnjährigen Mietgarantie, die auch in Zeiten des Leerstands ausgezahlt wird. Die Objekte an Top-Standorten in ganz Deutschland zeichnen sich aus durch effiziente Grundrisse, eine hochwertige, energiebewusste Ausstattung und gemeinschaftlich nutzbare Flächen wie begrünte Innenhöfe und Spielplätze.

Lok.West, Esslingen
am Neckar

In Esslingen realisiert der



Das Wohnhaus „Balance“ auf Franklin besteht aus zwei ineinander verschränkten L-förmigen Baukörpern.

Foto: Rendering

Saarbrücker Immobilienentwickler das Stadtquartier Lok.West. Seit 2016 entstehen auf dem Gelände des ehemaligen Güterbahnhofs insgesamt fünf nachhaltig geplante Wohn- und Gewerbegebäude mit rund 500 Einheiten. Im Stadtquartier Lok.West setzt die RVI auf ein zukunftsweisendes Energiekonzept, bei dem CO₂-Neutralität im Vordergrund steht. So werden Strom und Wärme aus erneuerbaren Energien gewonnen. Strom wird direkt vor Ort durch Photovoltaikmodule auf den Dächern und quartiereigene Blockheizkraftwerke generiert. Im Rahmen eines Mieterstrommodells deckt dieser Strom den Energiebedarf der Bewohner, während

überschüssig produzierte Energie ins öffentliche Stromnetz abfließt.

New Franklin City,
Mannheim

In Mannheim realisiert RVI die Gebäudefamilie „New Franklin City“ auf dem ehemaligen US-amerikanischen Militärgelände Benjamin Franklin Village. Seit 2012 entwickelt die Stadt Mannheim das Gelände zu einem modernen, nachhaltigen Stadtquartier mit einem zukunftsfähigen Mobilitätskonzept. Im Zusammenklang von städtischem Lebensstil und innovativer Planung entspricht das neue Quartier exakt dem Urbanen Wohnkon-

zept der RVI. Auf einer Fläche von rund 21.270 Quadratmetern entstehen dort zwischen 2020 und 2027 insgesamt fünf RVI-Wohn- und Gewerbegebäude mit ca. 500 Wohneinheiten und 5.000 Quadratmetern Gewerbefläche. Das erste Mitglied der RVI-Gebäudefamilie auf Franklin ist das von RVI-Architekten geplante naturverbundene Wohnhaus „Balance“. Das Gebäude präsentiert sich nach außen mit einer natürlichen Holzfassade, die Gebäudewände zum Innenhof hin werden mit Kletterpflanzen begrünt. Im gemeinschaftlich nutzbaren Innenhof sollen Spielstationen sowie Flächen zum urbanen Gartenbau angelegt werden.

PR/hup

Kontakt

RVI GmbH
Beethovenstraße 33
66111 Saarbrücken
Telefon (06 81) 38 70 80
info@rvi.de
www.rvi.de
www.lokwest.de
www.nfc-mannheim.de

Wir treffen uns im Paradies

Das Weltkulturerbe Völklinger Hütte ist weltweit das einzige Eisenwerk aus der Blütezeit der Industrialisierung, das vollständig erhalten ist. Seit dem 1. Mai hat das Weltkulturerbe einen neuen Generaldirektor.

Die Besucherwege führen zu Meilensteinen der Technikgeschichte wie den weltweit einmaligen Gebläsemaschinen, der Sinteranlage oder dem ebenfalls exceptionellen Erzschrägaufzug. Wo früher Schornsteine qualmen und ohrenbetäubender Lärm den Arbeitsalltag be-

stimmte, finden heute Konzerte und hochkarätige Ausstellungen statt. Die Ausstellung „Afrika – Im Blick der Fotografen“, im spröden Charme der Möllerhalle, zeigt einen Blick auf Afrika jenseits von Stereotypen. Die Fotoarbeiten sind geprägt von der Innensicht und dem künstlerischen Blick afrikanischer Fotografen auf ihre

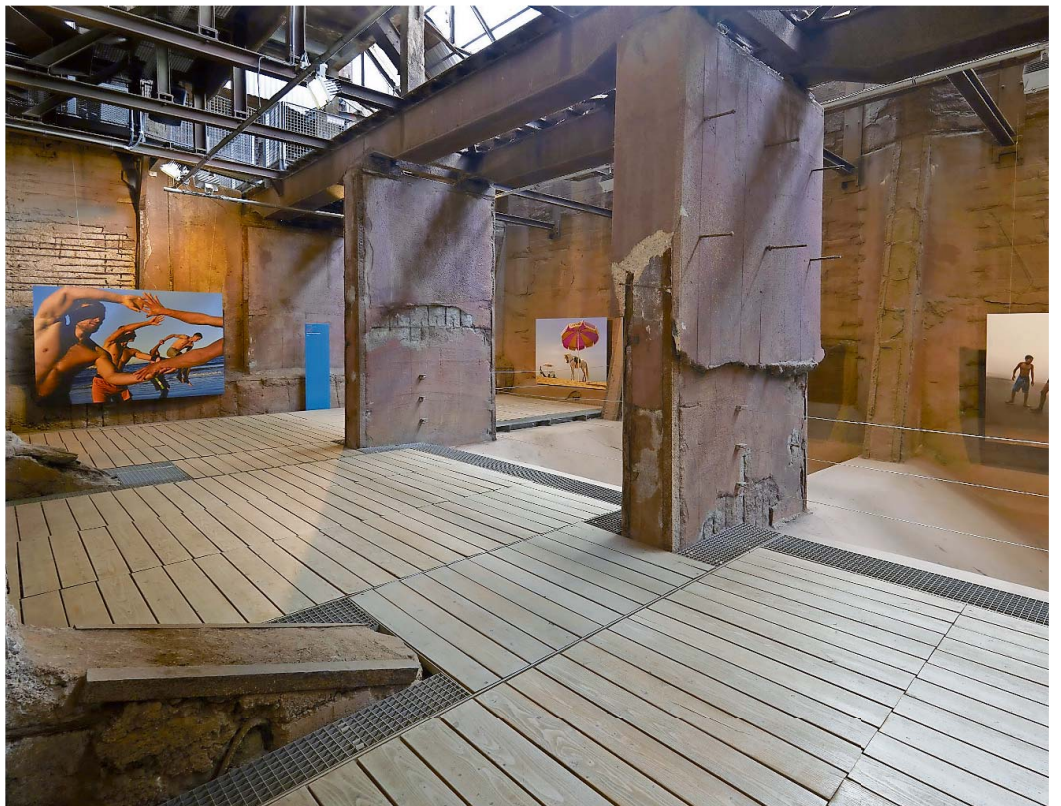


Dr. Ralf Beil, Generaldirektor Weltkulturerbe Völklinger Hütte.

Foto: Weltkulturerbe Völklinger Hütte/Oliver Dietze

Mon Trésor – Europas Schatz im Saarland

In dieser Ausstellung zeigt das Weltkulturerbe Völklinger Hütte die überregional bedeutenden Schätze aus dem Saarland und der Großregion. „Mein Schatz“ – das kann aber auch sehr persönlich sein: der Lieblingsbaum im Garten, die Taschenuhr des Großvaters oder ein Mensch, eine Erinnerung, die Ihnen lieb und teuer ist. Werden Sie Teil der Ausstellung „Mon Trésor“ und zeigen Sie uns Ihren Schatz! Laden Sie Ihr Foto und Ihre Geschichte auf unsere Internet-Plattform www.mon-tresor.org hoch. Und erzählen Sie uns so, was Ihnen wichtig ist.



Blick in die Ausstellung „Afrika – Im Blick der Fotografen“ des Weltkulturerbes Völklinger Hütte. Die Fotos stammen aus der Serie „Casablanca Not the Movie“ des Künstlers Yoriyas.

Foto: Weltkulturerbe Völklinger Hütte/Hans-Georg Merkel

Heimatregionen. Sie erzählen vom Alltag in den Städten, von Industrie, den Spuren der Vergangenheit und von Pop-Kultur. Die Ausstellung im Weltkulturerbe Völklinger Hütte bietet den intensiven Positionen afrikanischer Fotografinnen und Fotografen ein Forum und ermöglicht den Besuchern so einen facettenreichen und vielleicht auch überraschenden Blick auf die afrikanische Kultur. Die Fotoschau ist bis zum 1. November 2020 zu sehen. Einen ersten Eindruck bietet der virtuelle Rundgang unter www.voelklinger-huette-afrika.org. Der Kunsthistoriker Dr. Ralf Beil ist seit dem 1. Mai 2020 Generaldirektor des Weltkulturerbes Völklinger Hütte. Er gilt als mutiger Ausstellungsmacher, der die Orte der Kunst auch in gesellschaftliche Zusammenhänge einbettet. Im Interview spricht er über den Reiz der Völklinger Hütte und über seine Pläne mit dem Weltkulturerbe.

Herr Dr. Beil, was reizt Sie am Weltkulturerbe Völklinger Hütte?

Dr. Ralf Beil: Für mich macht das Weltkulturerbe zweierlei besonders. Einmal die Qualität der unterschiedlichen Orte: die auratische Gebläsehalle, die lichte Möllerhalle, die hinreißende Gartenlandschaft des Paradieses. Zum anderen ist

das Weltkulturerbe ein historischer Schauplatz – ein einzigartiges Zeugnis unserer Industriegesellschaft, das ganz viel Geschichte bündelt. Hier hat sich das komplette 20. Jahrhundert eingeschrieben.

Welche Pläne haben Sie für das Weltkulturerbe Völklinger Hütte?

Beil: Ich möchte mehr „Geschichte von unten“ machen. Die Stimmen der Generationen von Arbeiterfamilien sollen verstärkt zu Wort kommen. Sie haben die Hütte über ein Jahrhundert hinweg am Laufen gehalten, das ist ein Akt historischer Gerechtigkeit. Und ich möchte hier am historischen Schauplatz der Industriegesellschaft danach fragen, wie unsere menschengemachte Zukunft aussieht. Im Sinne eines Zukunftslabors werden wir uns hierzu positiv Gedanken machen.

Was wird Ihre erste Ausstellung sein?

Beil: Für die großen Ausstellungen in der Gebläsehalle habe ich einige Pferde im Stall. Ich weiß nur noch nicht, welches ich zuerst ins Rennen schicke. Ich möchte die Besucherinnen und Besucher über das Erleben zum Nachdenken verführen – es geht um Kopf und Bauch. Bei der nächsten Ausstellung „Mon Trésor“, die wir ab dem 12. September prä-

sentieren, richten wir unseren Blick auf die europäische Kernregion mit dem Saarland, Lothringen und Luxemburg. Wir werden unterschiedlichste, oft auch überraschende Schätze dieser Großregion präsentieren. Und wir werden die Bewohnerinnen und Bewohner aufrufen, uns ein Digitalfoto mitsamt Kurzkommentar mit ihrem eigenen „Schatz“ zu senden. *red/hup*

Auf einen Blick

Weltkulturerbe
Völklinger Hütte
Rathausstraße 75-79
66333 Völklingen
Telefon Besucherservice:
(0 68 98) 9 100 100
mail@voelklinger-huette.org
www.voelklinger-huette.org

Öffnungszeiten
täglich von 10 bis 19 Uhr
Zugang zum Paradies
bis 18.30 Uhr
Zugang zum Hochofen
bis 18.30 Uhr
(ab 18 Uhr nur mit dem
Aufzug)

In geschlossenen Räumen ist das Tragen eines Nasen-Mundschutzes Pflicht, auf dem Freigelände wird er empfohlen. Die Abstandsregel von 1,5 Metern ist bitte einzuhalten.

Inszenierung von Kulturgeschichte

Das Historische Museum Saar vereint Originalschauplätze und Ausstellungsflächen in einem historisch aufgeladenen Umfeld am Schlossplatz. Das Museum ist ein wichtiger touristischer Faktor für das Saarland.

Spektakulär der Bau des Architekten Prof. Dr. Gottfried Böhm aus dem Jahr 1993: Er setzt ein sichtbares Zeichen an der Seite des Saarbrücker Stadtschlusses. Unerwartet die Dimensionen der Museums-Anlage in der Tiefe: Die Räume für die Ausstellungen gehen über in unterirdische Wehranlagen aus dem Mittelalter und erstrecken sich über mehrere Etagen unter Schloss und Schlossplatz. 2.700 Quadratmeter Ausstellungsfläche – das entspricht zwei Dritteln der Ausstellungsfläche des Hauses der Geschichte in Bonn – umfasst das Historische Museum Saar, 30.000 Exponate befinden sich in seinem Bestand und 38.000 Besucher kamen im Jahr 2019. Museumsdirektor Simon Matzerath: „Mit dem Historischen Museum Saar am Schlossplatz verfügt das Saarland über einen sehr gut funktionierenden, sich stetig weiterentwickelnden kulturellen Hotspot. Mit unserem Angebot decken wir ein breitgefächertes Themenspektrum ab, mit dem wir weite Bevölkerungsschichten erreichen. Wir wecken Neugierde an und machen Lust auf Geschichte.“

Geschichte im europäischen Kontext

In der ständigen Ausstellung des Museums wird die

Auf einen Blick

Historisches Museum Saar
Schlossplatz 15
66119 Saarbrücken
Telefon (06 81) 5 06 45 06
www.historisches-museum.org

Öffnungszeiten
Dienstag bis Sonntag
10 bis 18 Uhr
Mittwoch 10 bis 20 Uhr
Montag geschlossen

spannende Geschichte der deutsch-französischen Grenzregion auf mehr als 1.500 Quadratmetern Ausstellungsfläche erzählt. Das Kaiserreich, der Erste Weltkrieg, die 20er Jahre, der Zweite Weltkrieg und die 50er Jahre sind die großen Themen, die mit vielen Exponaten behandelt werden. Beklemmung lösen die Inschriften der inhaftierten Opfer an den Wänden der original erhaltenen Gestapo-Arrestzelle unter dem Nordflügel des Schlosses aus. „Wir präsentieren nicht nur die Landesgeschichte, sondern auch die Geschichte der Grenzregion. Sowohl die Dauerausstellung wie auch aktuelle Ausstellungen beleuchten die saarländische Geschichte im europäischen Kontext“, so Simon Matzerath. Denn das Schicksal der Menschen in der Saarregion war geprägt von vielen Umwälzungen und zahlreichen Grenzverschiebungen.

Überraschend und geheimnisvoll

Vom Museum aus führt eine Treppe hinab in die Vergangenheit. Vierzehn Meter unter der Erde gelegen, ermöglicht



Die Unterirdische Burg mit den Kasematten sind als multimediale Erlebnisräume in das Museum integriert.

Foto: Historisches Museum Saar, Oliver Dietze

die Unterirdische Burg eine erlebbare Reise vom 13. bis ins 18. Jahrhundert. Teile der mittelalterlichen Burg, eine Schießkammer, Wehranlagen und Kasematten aus der Renaissance, ein im Burggraben errichtetes Ballhaus aus dem 17. und ein Verlies aus dem 18. Jahrhundert lagen über Jahrhunderte unter der Erde verborgen. Nun sind sie als multimediale Erlebnisräume ins Museum integriert. Moderne Medien und Rekonstruktionen historischer Geräte ermöglichen den Besuchern, sich Geschichte am Originalschauplatz aktiv zu erschließen.

Geschichte in Verantwortung spannend erlebbar machen – so versteht das Historische Museum Saar seinen Auftrag. Dabei werfen die Aus-



Das Museum ist ein wichtiger touristischer Faktor für das Saarland.

Foto: Historisches Museum Saar, Thomas Roesler



Ein Blick in die Ausstellung zum Saargebiet.

Foto: Historisches Museum Saar, Rich Serra

stellungsmacher auch bei den Wechselausstellungen gerne einen Blick in die alltäglichen Lebenswelten der Menschen, beispielsweise bei der aktuellen Ausstellung „Die 20er Jahre – Leben zwischen Tradition und Moderne im internationalen Saargebiet“, die noch bis zum 30. August gezeigt wird. Im Fokus der Ausstellung stehen Themen wie zunehmende Mobilität und Elektrifizierung, die neuen Freizeitmöglichkeiten wie das Kino oder die Mode. Multimediale und digitale Angebote, Begleitprogramme mit Führungen sowie Vorträge für unterschiedliche Zielgruppen ergänzen die jeweiligen Ausstellungsangebote. red/hup



Links: Pietro Perugino, Heilige Margarethe von Antiochia, um 1505/06, Lindenau-Museum Altenburg. Rechts: Sandro Botticelli (Werkstatt), Madonna mit Kind und Engeln, um 1480-90.

Fotos: Lindenau-Museum Altenburg

Kunstgenuss trotz Abstand

Was vor einigen Wochen noch undenkbar schien, ist erfreuliche Wirklichkeit geworden: Die Museen der Stiftung Saarländischer Kulturbesitz haben ihre Häuser wieder geöffnet.

Das Saarlandmuseum mit Moderner Galerie, der Alten Sammlung sowie dem Museum in der Schlosskirche, das Museum für Vor- und Frühgeschichte, die Römische Villa Nennig und das Deutsche Zeitungsmuseum in Wadgassen: Für alle Häuser und abgestimmt auf die jeweiligen Räumlichkeiten wurden detaillierte Hygienekonzepte und spezielle Wegeleitsysteme entwickelt.

Die Besucher erleben die Aura der Kunstwerke mit einem Höchstmaß an Sicherheit – Kunstgenuss trotz Abstand. In den Räumen der Modernen Galerie lässt sich dies in der aktuellen Ausstellung „aufgeblättert – ausgebreitet: Künstlerbücher“ sehr schön nachvollziehen. Künstlerbücher können verschiedenste Gestaltungsformen annehmen: von Mappen mit lose eingelegten Einzelblättern über gebundene Bücher bis hin zu hybriden Formen, die vom Betrachter ausgebreitet und erkundet werden wollen. Die konzeptuell angeleg-

ten Künstlerbücher der zweiten Hälfte des 20. Jahrhunderts gehen über die Malerbücher vom Beginn des 20. Jahrhunderts weit hinaus: Bilder dienen nun nicht mehr – im Rahmen kostbarer Editionen – als Illustration für Texte, sondern Text und Bild haben sich zu eigenständigen Ausdrucksformen emanzipiert. Um die vielfach raumgreifenden Werke möglichst umfassend zu präsentieren, gliedert sich die Ausstellung in zwei Teile mit jeweils eigenem Auftritt.

Der erste Teil wird bis zum 16.8.2020 gezeigt, der zweite beginnt am 29.8. mit einer Laufzeit bis zum 29.11.2020.

Zweigleisig, digital und analog, zeigt das Saarlandmuseum in seiner alten Sammlung spektakuläre italienische Meister. Aus dem Lindenau-Museum Altenburg sind kostbare Werke von Renaissance-Künstlern wie Perugino, Ghirlandaio und Botticelli nach Saarbrücken gereist. Auf 40 große Künstlernamen lässt sich diese Aufzählung erweitern. Anhand herausragender Beispiele der Tafelmalerei



Jim Dine, The Picture of Dorian Gray, 1968, Lithografien und Radierungen (Detail), Graphische Sammlung des Fachs Kunstgeschichte der Universität Trier.

Foto: VG Bild-Kunst, Bonn 2020

aus den bedeutenden Kunstzentren Italiens wie Florenz, Siena und Perugia wird die Entwicklung des Bildes vom späten Mittelalter bis zur Renaissance nachgezeichnet. Durch die Corona-bedingte temporäre Schließung war es zunächst nicht möglich, mit den

prächtigen Originalen auf direkte Tuchföhlung zu gehen. Das Saarlandmuseum ermöglichte daher den Kunstgenuss auf digitalem Weg. Auf der Sonder-Website www.kulturbesitz.de/botticellidigital konnten und können auch weiterhin Interessierte und Kunstbegeisterte die

Ausstellung entdecken. Neben allen in Saarbrücken gezeigten Werken hat das Kuratorenteam um Thomas Martin auf der Website zusätzlich ein paar Blicke „hinter die Kulissen“ zusammengestellt, die normalerweise beim Museumsbesuch nicht zu sehen sind.

Seit der Wiedereröffnung der Alten Sammlung sind diese außergewöhnlichen Meisterwerke nun bis zum 15. November auch sinnlich zu erleben. Die Kostbarkeit der Originale tritt deutlicher denn je vor Augen. Denn sind wir doch ehrlich: Das Auratische eines Kunstwerkes kann durch das Digitale nicht ersetzt werden. *red/hup*

Auf einen Blick

Saarlandmuseum:
Moderne Galerie
Bismarckstraße 11-15
66111 Saarbrücken

Alte Sammlung
Schlossplatz 16
66119 Saarbrücken

Telefon (06 81) 99 64-0
www.kulturbesitz.de

Öffnungszeiten für die Moderne Galerie und die Alte Sammlung jeweils Dienstag bis Sonntag von 10 bis 18 Uhr
Mittwoch von 10 bis 20 Uhr

Die Türen zur Kunst sind wieder offen

Galerien und Museen sind soziale Plattformen – Orte, an denen Menschen zusammenkommen und sich austauschen. Durch den Lockdown während der Corona-Krise wurden sie dieser Funktion beraubt.

In der Stadtgalerie Saarbrücken konnten die Klangkunst-Installationen von Zimoun und Douglas Henderson nicht mehr real gezeigt werden, sie wurden in eine virtuelle Erzählform transformiert. Doch nur das reale Erlebnis klankünstlerischer Installationen bietet dem Publikum die Möglichkeit, in die Kunst einzutauchen und sich im Raum von ihr umfassen zu lassen. Dr. Andrea Jahn, Direktorin und künstlerische Leiterin der Stadtgalerie Saarbrücken, er-

klärt: „Während des Shutdowns war das nicht möglich, also nutzten wir Videoclips und Künstler-Interviews, die wir zuvor aufgezeichnet hatten, um die Menschen auch weiterhin mit Kunst zu versorgen. Ein Ersatz war das nicht, aber eine Möglichkeit, das Interesse an unseren Ausstellungen wachzuhalten. Es gab eine große Anzahl positiver Rückmeldungen. Vielleicht wurden so neue Interessenten auf uns aufmerksam und besuchen die Stadtgalerie.“ Nachdem die Türen zur Kunst wieder offen sind, können die Klangkunst-Installationen noch bis zum 2. August gehört und gesehen werden. Parallel sind im Innenhof bis zum 9. August 21 Fotografien der jungen deutsch-russischen Künstlerin Ida Kammerloch zu sehen. „EbayAesthetics29,82m“ heißt die Leuchtkasten-Installation, die täglich bis 23 Uhr illuminiert ist.

Zwei neue Ausstellungen ab September

Die Corona-bedingte Schließung hatte für die Organisation der weiteren Ausstellungen in diesem Jahr Konsequenzen. Andrea Jahn: „Wir mussten sämtliche Ausstellungsprojekte nach hinten verschieben. Daher werden wir in diesem



Sabine Hertig, Untitled, 2010, analoge Collage auf Papier, 40,5 x 17 cm.
Foto: Sabine Hertig



Dr. Andrea Jahn, Direktorin und künstlerische Leiterin der Stadtgalerie Saarbrücken.
Foto: Anton Minayev



Gohar Dashti, aus der Serie „Stateless“, 2014-15, Fotografie.

Foto: Gohar Dashti

Jahr nur noch eine Eröffnung veranstalten können und starten am 11. September mit zwei Ausstellungen.“ Unter dem Titel „Break Up!“ werden dann Werke der Schweizer Künstlerin Sabine Hertig gezeigt, die mit dem klassischen Medium der Collage arbeitet. In der Ausstellung „In Transit“ erzählen fünf KünstlerInnen aus verschiedenen Ländern mit den Ausdrucksformen Fotografie, Performance und Film über ImmigrantInnen, die das Norman’s Land zwischen Heimat und Hoffnung durchqueren.

Ein interessantes Projekt der Stadtgalerie befindet sich zurzeit in der Vorbereitung, wie Andrea Jahn berichtet: „Als Gemeinschaftsprojekt mit dem Regionalverband Saarbrücken werden wir eine Reihe mit Video-Porträts von saarländischen KünstlerInnen produzieren, die uns aufgefallen sind. Es wird unter anderem auch darum gehen, wie die einzelnen Kunstschaffenden mit der Corona-Situation umgehen und inwiefern dies auch in ihrer Kunst reflektiert wird.“ hup

Auf einen Blick

Stadtgalerie Saarbrücken
St. Johanner Markt 24
66111 Saarbrücken
Telefon (06 81) 9 05 18 42
stadtgalerie@saarbruecken.de
www.stadtgalerie-saarbruecken.de

Öffnungszeiten
Dienstag – Freitag
12 bis 18 Uhr
Samstag – Sonntag
11 bis 18 Uhr

ANZEIGE

S-I-G

ARCHITECTURE
ENGINEERING
CONSULTING

Die **S.I.G. SCHROLL CONSULT GmbH** gehört zu einer mittelständischen, überregional tätigen Unternehmensgruppe mit Hauptsitz in Saarbrücken.

LEISTUNGSBEREICHE

... kompetent die Zukunft planen

Die **S.I.G.** bietet ein umfangreiches Angebot an qualifizierten Architekten-, Ingenieur- und Consultingleistungen in den Bereichen:

- Architektur und Tragwerksplanung
- Technische Ausrüstung
- Tiefbau, Wasser- und Abwassertechnik
- Kommunikationstechnik und Vermessung

KOMPETENZ aus einer Hand!

Neben Objektplanerleistungen „Architektur“ und „Ingenieurbauwerke“ erbringt **S.I.G.** Fachplanerleistungen für „Technische Ausrüstung“ und „Tragwerksplanung“, sowie Beratungsleistungen im Bereich Bauphysik.

Projekterfahrung als

- Projektsteuerer
- Generalplaner
- Objektplaner
- Fachplaner

S.I.G. SCHROLL CONSULT GmbH

Saarbrücker Straße 167
66130 Saarbrücken
Tel: +49 (0) 681 / 9 88 19 – 0
sig@sig-schroll.de



Wir sehn den Vorhang endlich wieder offen!

Das Saarländische Staatstheater kehrt aus der Corona-bedingten Frühjahrsagonie mit einem abwechslungsreichen Programm auf die Bühnenbretterwirklichkeit zurück.

Wir stehen selbst enttäuscht und sehn betroffen / Den Vorhang zu und alle Fragen offen“ – der Epilog aus Bertolt Brechts „Der gute Mensch von Sezuan“ beschreibt die Situation vieler Theater in der Corona-Krise treffend. Bodo Busse, Generalintendant des Saarländischen Staatstheaters (SST), spricht im Interview über das Theaterherz in Krisenzeiten und über kreative Ansätze, mit denen man dennoch für das Publikum attraktives Theater machen kann.

Herr Busse, wie war die Situation am SST, als der Spielbetrieb Corona-bedingt vorzeitig eingestellt werden musste?

Bodo Busse: Bühne und Zuschauerraum sind die beiden Herzkammern des Theaters. Durch die Einstellung des Proben- und Spielbetriebes hat unser gemeinsames Theaterherz für einen Augenblick auf-

gehört zu schlagen. Das ist für alle, die am Theater beschäftigt sind, und auch für das treue Publikum gleichermaßen schmerzhaft. Doch hinter den Kulissen arbeiteten seit Beginn des Lockdowns viele an den nötigen Exit- und Sicherheitsmaßnahmen, um eine schnelle Wiederaufnahme des Spiel- und Probenbetriebes zu ermöglichen. Einen Stillstand gibt es also doch nicht am Theater: Das Herz hat weiter geschlagen.

Kann das Theater auch in Krisenzeiten für sein Publikum eine Quelle der Inspiration sein und Lebensmut geben?

Bodo Busse: Auch in Krisen ist das Theater offen für Phantasien. Und trotz großer Einschränkungen, die wir aktuell durch die Distanz- und Hygienemaßnahmen erleben, können im Theater viele neue Formen der Repräsentation und des Austausches erprobt werden. Mit den Stay-at-Home-



Generalintendant Bodo Busse möchte auch in Zeiten von Corona das Theaterpublikum mitten ins Herz treffen.

Foto: Honkphoto

Videos haben unsere Ensembles digital den künstlerischen Kontakt zum Publikum gehalten. Theater ist immer ein Laboratorium für neue, kreative Ideen. Auch eine heiße Liebesszene kann auf Distanz gespielt werden – und vielleicht wird sie sogar noch viel erotischer, weil erst durch die Phantasie der Zuschauer und das Bühnengeschehen

der Funke überspringt.

Am 6. September nehmen Sie den Spielbetrieb unter dem Motto „Trotz Abstand: Wir kommen Ihnen ganz nah!“ wieder auf. Vor welchen Herausforderungen stand das SST bei der Programmplanung?

Bodo Busse: Flexibel auf die dynamische Entwicklung der

Pandemie reagieren zu können. Daher berücksichtigt unser Spielplan drei Szenarien: normaler Theaterbetrieb, beschränkter Bühnenbetrieb und improvisierter Spielbetrieb. Wichtig in allen Szenarien ist für uns, ein attraktives Theaterangebot aller Sparten für unser treues Publikum und für neue Publikumsschichten anzubieten. *hup*

Programm September bis Dezember 2020

Großes Haus

Sonntag, 6. Sept., 18 Uhr: Il Trovatore – Der Troubadour. Oper von Giuseppe Verdi. Premiere

Samstag, 12. Sept., 19.30 Uhr: Glück. Ein Abend mit sieben Gewinnern und den besten Momenten in Zeitlupe. Eine revueartige Glücksjagd. Uraufführung

Samstag, 3. Okt., 18 Uhr: Sound & Vison. Ballett von Stijn Celis. Uraufführung

Samstag, 24. Okt., 19.30 Uhr: Hair. The American Tribal Love-Rock Musical. Premiere

Sonntag, 8. Nov., 17 Uhr: Donkey, der Schotte und das Pferd, das sich Rosi nannte. Familienstück von Ariane von Graffenried und Martin Bieri frei nach Cervantes. Deutsche Erstaufführung

Freitag, 13. Nov., 19.30 Uhr: Amadeus. Schauspiel von Peter Shaffer. Wiederaufnahme

Samstag, 5. Dez., 19.30 Uhr: Im Weißen Rössel. Singspiel von Ralph Benatzky. Premiere

Alte Feuerwache

Samstag, 5. Sept., 19.30 Uhr: Nora_Spielen! Schauspiel von Henrik Ibsen. Premiere

Samstag, 19. Sept., 19.30 Uhr: Trüffel, Trüffel, Trüffel. Lustspiel von Eugène Labiche. Premiere

Donnerstag, 24. Sept., 19.30 Uhr: Weh dem, der aus der Reihe tanzt. Sulzbach. Schauspiel nach dem Roman von Ludwig Harig. Wiederaufnahme

Samstag, 17. Okt., 19.30 Uhr: Bouches les rouges. Eine Nationaloper. Musiktheater von Marius Schötz. Uraufführung

Freitag, 6. Nov., 19.30 Uhr: Eine kurze Chronik des künftigen China. Schauspiel von Pat To Yan. Europäische Uraufführung

18. bis 21. Nov., gemeinsam mit Le Carreau, Forbach: Festival Primeurs. Festival für frankophone Gegenwartsdramatik.

Sonntag, 13. Dez., 18 Uhr: Winterreise. Ballett von Stijn Celis. Uraufführung

sparte4

Freitag, 18. Sept., 20 Uhr: Die Politiker. Sprechtext von Wolfram Lotz. Premiere

Freitag, 2. Okt., 20 Uhr: Gespräch mit einer Stripperin. Schauspiel von Jakob Nolte. Uraufführung

Weitere Vorstellungstermine:
www.staatstheater.saarland

Vorverkaufskasse

Schillerplatz 2
66111 Saarbrücken
(06 81) 30 92-486
kasse@staatstheater.saarland

Öffnungszeiten

Montag bis Freitag 10 bis 18 Uhr
Samstag 10 bis 14 Uhr

Die Vorverkaufskasse ist ab Dienstag, 18. August 2020, wieder für den Publikumsverkehr geöffnet. Es gelten die für den Einzelhandel vorgeschriebenen Abstands- und Hygienemaßnahmen.

optimIT sorgt für maximale IT-Sicherheit

Das IT-Systemhaus optimIT unterstützt mit effektiven und ganzheitlichen IT-Strategien – mobiles Arbeiten und IT-Sicherheit stehen aktuell im Vordergrund.

Nicht erst seit der Corona-Krise rückt die zukünftige Arbeitsgestaltung in den Fokus unternehmensstrategischer Überlegungen. Mit dem Konzept „New Work“ entstehen neue, agile Arbeitswelten: Telearbeitsplätze und Mobiles Arbeiten. Verbunden damit sind sensible IT-Infrastrukturen, die hohe Sicherheitsrisiken in sich bergen: Sie sind besonders anfällig für unberechtigte Zugriffe oder sogar Cyberattacken. optimIT unterstützt seine Kunden mit individuellen Lösungen und Leistungspaketen dabei, ihre IT sicher und effektiv auf die neuen Anforderungen abzustimmen und flexible Arbeitsplätze entsprechend einzurichten.



Techniker-Jour fixe beim IT-Maximal-Dienstleister optimIT.

Foto: optimIT

Infrastruktur für die neuen Arbeitswelten

optimIT plant Arbeitsplätze so, dass sie mobil genutzt werden können – egal ob zur Miete als Komplettsystem inklusive Sicherheitspaket oder als Kauflösung. Auch wenn der Mitarbeiter seinen privaten Rechner – Stichwort „Bring your own

device“ – nutzt, wird dieser sicherheitstechnisch entsprechend ausgestattet. In allen Varianten wird unter anderem dafür gesorgt, dass mit einer Firewall WLAN, Clients und die Internet-Nutzung abgesichert sind. VPN-Verbindungen ermöglichen die sichere Kommunikation mit dem Firmen-Server, Antiviren-Soft-

ware schützt vor schädlichen Angriffen. Moderne Verschlüsselungsverfahren und eine Zwei-Faktor-Authentifizierung lassen sich implementieren. Und damit auch das produktive Arbeiten am mobilen Arbeitsplatz möglich ist, können geeignete Tools wie beispielsweise Microsoft

Teams für eine reibungslose Kommunikation und Zusammenarbeit mit den Arbeitskollegen integriert werden. Eine optimale IT-Sicherheit umfasst sämtliche Funktionsbereiche eines Unternehmens. Daher sollten nicht nur technische Gesichtspunkte der Hardware wie die Firewall im Router

berücksichtigt werden. Auch verwaltungsorganisatorische Abläufe müssen den Anforderungen der optimalen IT-Sicherheit genügen. optimIT bietet hierfür die Implementierung von Dokumenten-Management-Systemen (DMS) an. Ein DMS ermöglicht die datenbankunterstützte Speicherung, Archivierung und Suche von ehemals papiergebundenen Dokumenten in elektronischer Form. Mit einem DMS können klare, dokumentenbezogene Zugriffsrechte vergeben und damit Regelungen getroffen werden, welche Daten wohin abfließen – auch unter datenschutzrechtlichen Betrachtungen ein wichtiger Gesichtspunkt. *hup*

Kontakt



Sulzbachtalstraße 128
66125 Saarbrücken
Telefon (0 68 97) 500 9 500
beratung@optimit.de
www.optimit.de

Umfassendes Leistungsspektrum für den Datenschutz

Datenschutz ist in den vergangenen Jahren zu einem gesellschaftlich relevanten Thema geworden. Unternehmen können es sich daher nicht mehr leisten, den Datenschutz zu vernachlässigen.

Fast jedes Unternehmen arbeitet mit Informationen, die datenschutzrelevant sind. Die damit verbundenen Anforderungen an den firmeninternen Datenschutz erfordern professionelle Lösungen. Seit dem Jahr 2012 unterstützt das Team der Vidano GmbH mit großer Expertise Unternehmen dabei, ihren Datenschutz einfach, kostengünstig und DSGVO-konform umzusetzen. Die Anforderungen an die zu schützenden Daten sind von Branche zu Branche unterschiedlich. Das Beratungskonzept von Vidano berücksichtigt die individuellen Anforderungen der Kunden und entwickelt schlanke Konzepte, die alle Anforderungen erfüllen und im Unternehmen auch gelebt werden können. In enger Kooperation mit spezialisierten IT-Unternehmen für Cybersecurity sowie Fachanwälten für alle notwendigen juristischen Themenkomplexe wird dabei die komplette Bandbreite des Datenschutzes vom



Bianca Bach ist geschäftsführende Gesellschafterin der Vidano GmbH.

Foto: Vidano GmbH

Datenschutzkonzept bis zur Bestellung des externen Datenschutzbeauftragten abgedeckt. Zunächst werden die datenschutzrelevanten Vorgänge

und Informationen des Unternehmens erfasst und in einer Verfahrensübersicht zusammengestellt. Ergebnis ist der Datenschutzbericht

mit daraus resultierenden Empfehlungen für Verbesserungsmaßnahmen. Basierend auf dem Datenschutzbericht erstellt das Experten-Team von Vidano ein Datenschutzkonzept und unterstützt das Unternehmen bei der praktischen Umsetzung im Alltag. Als externer Datenschutzbeauftragter (DSB) aktualisiert der DEKRA-zertifizierte Vidano-DSB jährlich den Datenschutzbericht und bearbeitet unter anderem die Anfragen aller Anspruchsgruppen. Er berät und überwacht das Unternehmen zur DSGVO-Konformität und wahrt die Rechte von Betroffenen.

Die Digitalisierung hat unsere Arbeitswelt verändert. Die Vernetzung von Mitarbeitern ist erheblich einfacher geworden, Telearbeit und mobile Arbeitsplätze sind Arbeitsformen der Zukunft. Sie stellen aber den Schutz persönlicher und geschäftlicher Daten vor neue Herausforderungen: Die Sicherheit der

Daten muss zu Hause genauso gewährleistet sein wie im Unternehmen. Eine klare gesetzliche Regelung für die datenschutzrechtliche Umsetzung von Telearbeit und Mobilem Arbeiten gibt es indes noch nicht. Das interdisziplinäre Team der Vidano GmbH berät und unterstützt Unternehmen auch beim Themenkomplex Arbeitsformen der Zukunft, den Datenschutz durch angemessene technisch-organisatorische Maßnahmen und entsprechende Kontrollmöglichkeiten des Arbeitgebers zu gewährleisten. *hup*

Kontakt



Sulzbachtalstraße 128
66125 Saarbrücken
Telefon (0 68 97) 93 92 10
datenschutz@vidano.de
www.vidano.de

über

55
JAHRE

ELEKTRO
R. MEYER

seit über 55 Jahren

expert



FACHGESCHÄFT

Wir wollen, dass Sie zufrieden sind!

ELEKTRO **R. MEYER** -VORTEILE

15.000 m² Gesamtbetriebsfläche • 7.000 m² bebaute Fläche

Über 230 Mitarbeiter bieten Ihnen in 3 Häusern:

- **Markenqualität zu Superpreisen**
- **Kundendienst**
- **Super-Leasing**
- **Top-Ratenzahlung**



BERATUNG, SERVICE
großgeschrieben ...

... und trotzdem günstige Preise!

66265 Heusweiler

Telefon: 0 68 06/6 00 60

66113 Saarbrücken

Telefon: 06 81/99 19 20

66126 Altenkessel-Rockershausen

Telefon: 0 68 98/9 86 20

Unsere aktuellen Angebote abrufbereit im Internet: www.elektromeyer.de